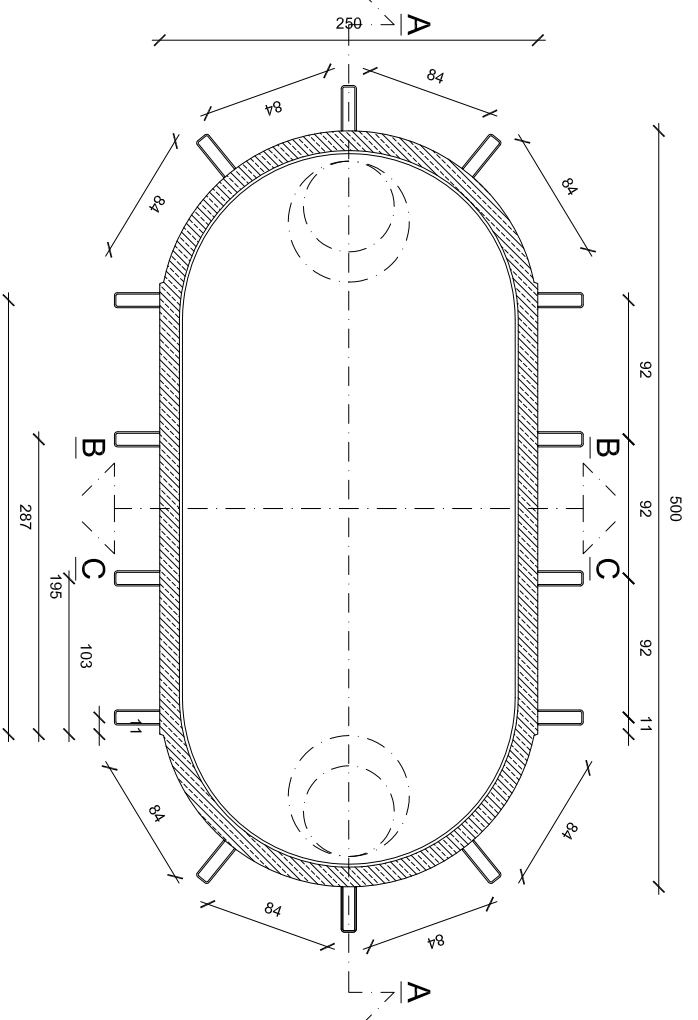


PIANTA

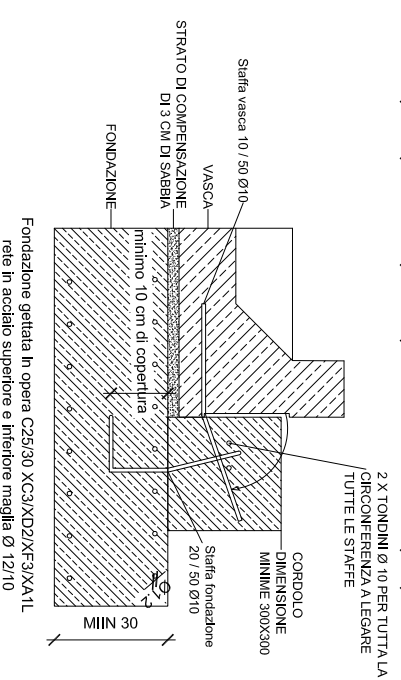
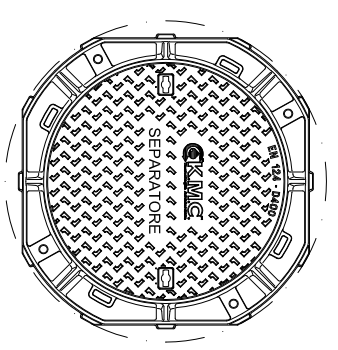
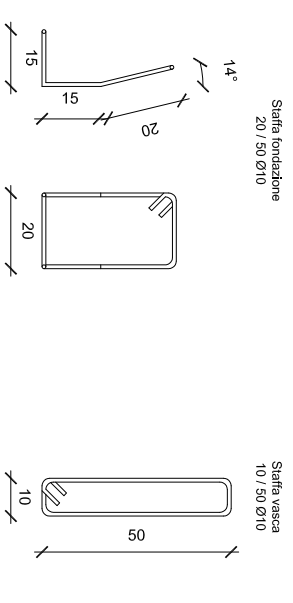


VASCA DI CONTENIMENTO

SCHEMA ANCORAGGI
SCALA 1:20

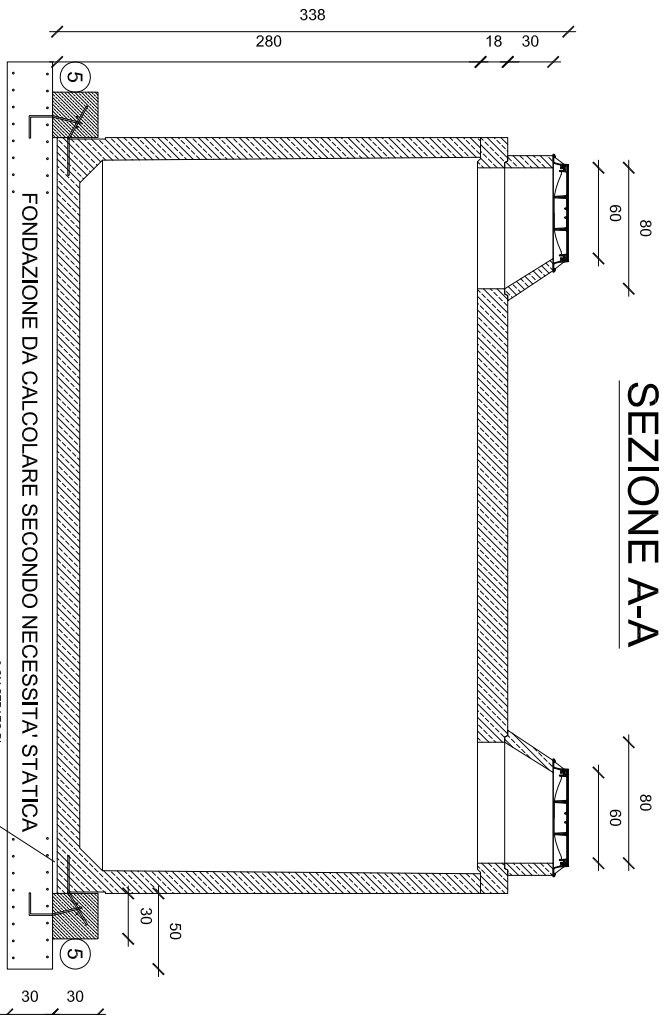
Cat: **KMC-KSF-22,0**

CHIUSINO CON DIGITURA SEPARATORE
OBBLIGATORIO SECONDO LA NORMA
EN 858-1 E 2
SCALA 1:20

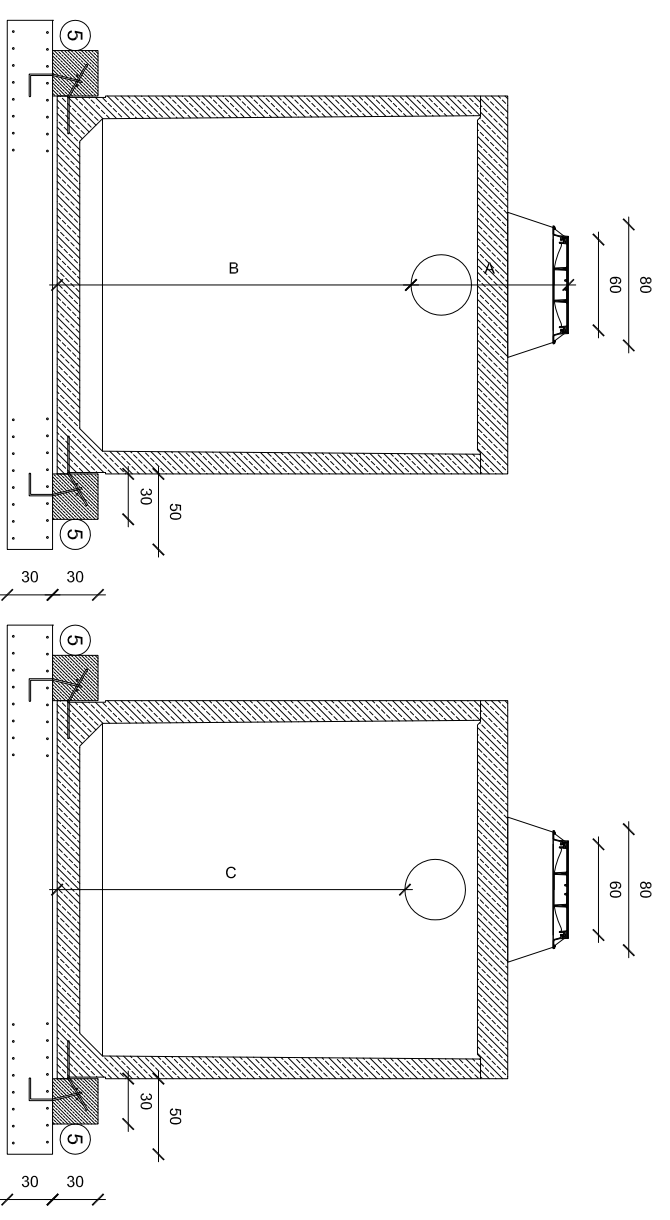


SEZIONE B-B

SEZIONE C-C



SEZIONE A-A



DATI TECNICI VOLUME LORDO 31 MC

DN In/out	Volume UTILE	Dimensioni L X L X H	A cm	B cm	C cm	Superficie m ²	Lunghezza flusso m	Peso max. pezzo tonn	Peso totale tonn
DN 160	22,80	500 x 250 x 280	80	258	254	9,54	4,75	14,97	20,79
DN 200	22,48		84	254	250				
DN 250	21,94		89	249	245				
DN 315	21,32		95,5	242,5	238,5				
DN 400	20,51		104	234	230				
DN 500	19,56	114	224	220					
DN 630	18,32	127	211	207					
DN 800	16,70	144	194	190					

Classe di carico:	I secondo Eurocode 2 basato su Oenorm B4002
C.A.:	Ultra fluido S5 senza c3a tipo C 50/60 B6 XA2T
Acciaio:	Bst 550
Mezzi pesanti:	400 kN
Ritombamento max:	2 metri (sopra soletta)

Tecnologia Ambientale

Via Basaldella, 92 - 33037 Pavesan di Prato (Udine) Italy
 Tel.: +39 0432 688122 Fax: +39 0432 688130
 e-mail: Info@kmc.it web-site: www.kmc.it

Revisione 06:	Data:	Ragione sociale e P.I./C.F. Committente:
Revisione 05:	Data:	
Revisione 04:	Data:	Identificativo Commessa:
Revisione 03:	Data:	
Revisione 02:	Data:	
Revisione 01:	Data:	Riferimento commessa:
Controllo da: K.M.C. Srl	Data: 24/09/2015	Data commessa:
Disegnato da: K.M.C. Srl	Data: 24/09/2015	
Misure in: cm	Tolleranza: 2%	Scala: 1:50

AUTORIZZAZIONE A DIVULGAZIONE NEGATIVA

Disegno di proprietà della K.M.C. srl. Tecnologie Ambientale. Tutti i diritti sono riservati. E' vietata la riproduzione sia totale che parziale. La trasmissione di questo documento da parte della K.M.C. non autorizza in alcun modo la divulgazione. L'utilizzo improprio e/o senza autorizzazione scritta potrà essere perseguito legalmente. La scrivente non si assume alcuna responsabilità per i dati e le misure sopra riportate che possono variare senza preavviso.