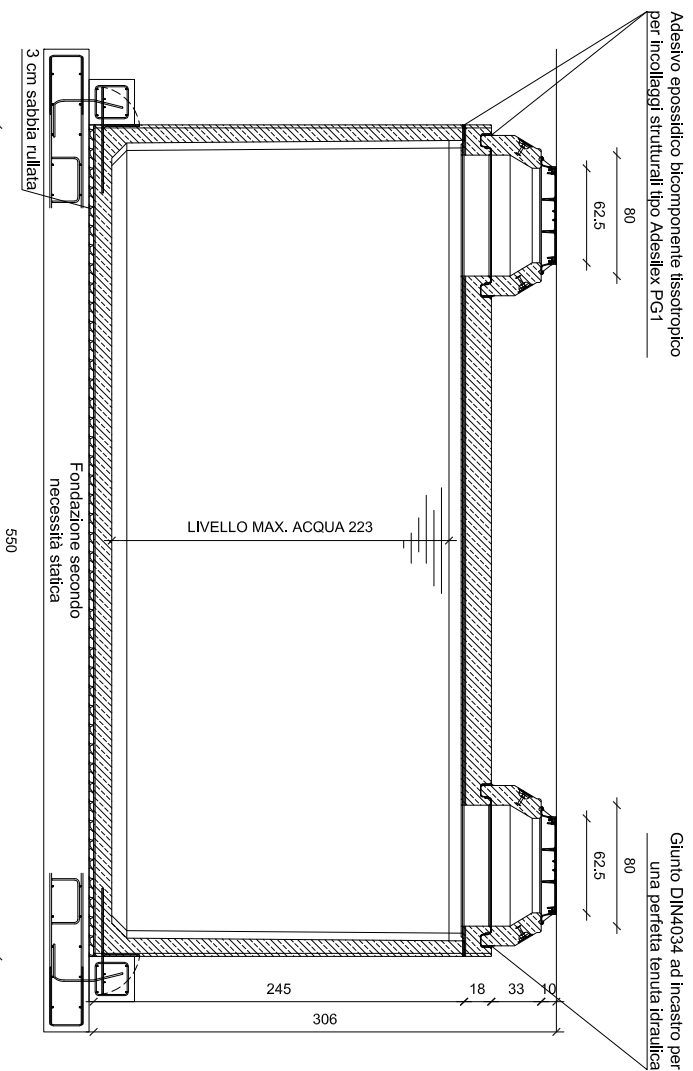
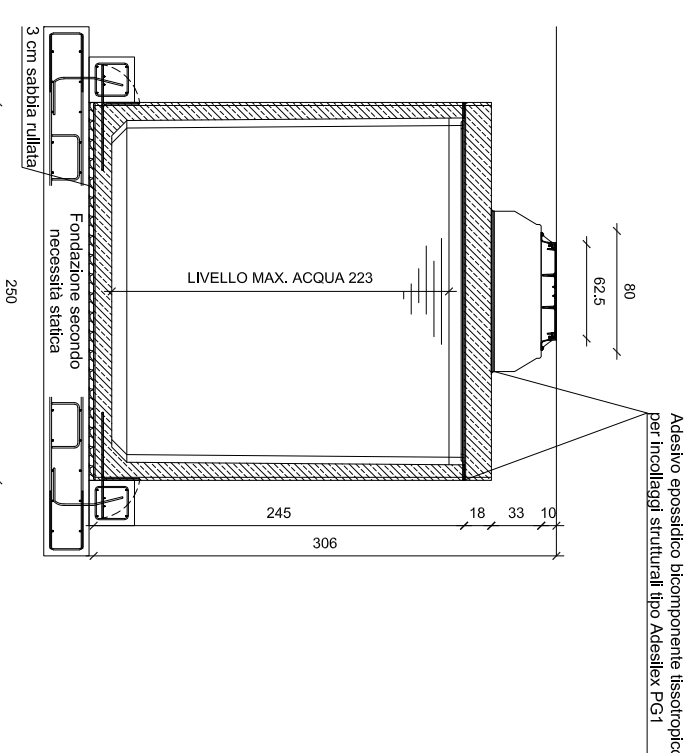




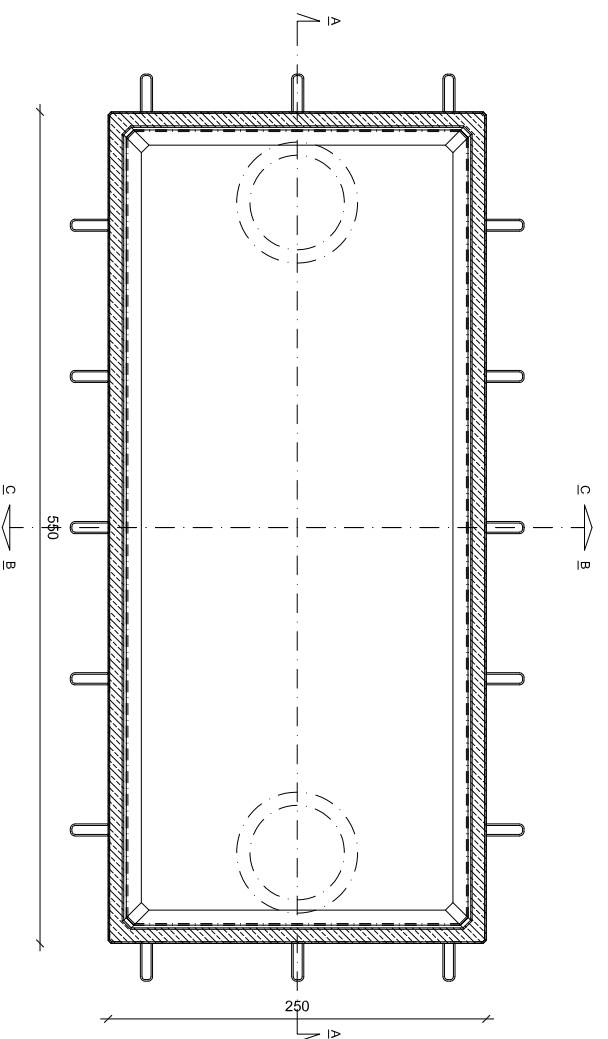
SEZIONE A-A



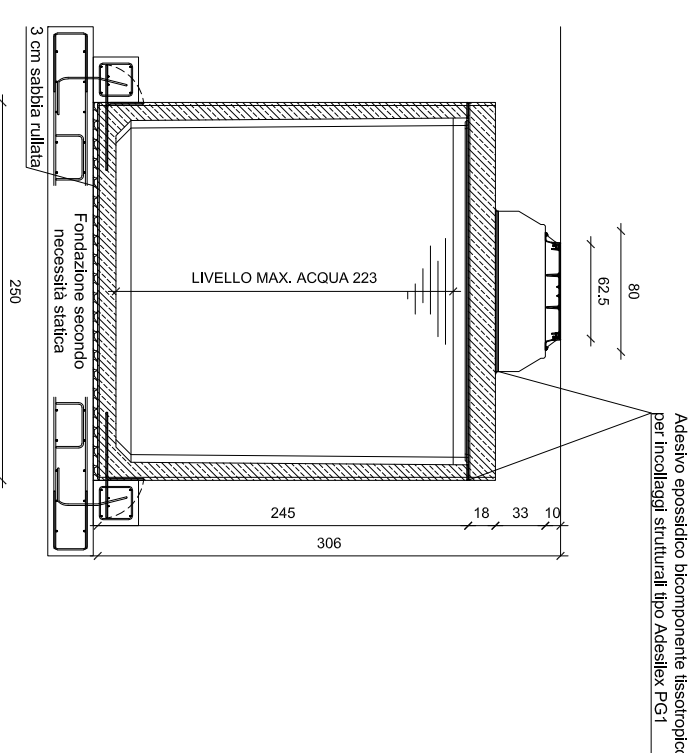
SEZIONE B-B



PIANTA



SEZIONE C-C



NOTA BENE: Il disegno è tipologico e non rappresenta in nessun caso il volume di fornitura per il quale bisogna fare fede a quanto descritto nell'offerta descrittiva. Forometrie, ispezioni possono essere personalizzate in funzione delle specifiche esigenze.

| DATI TECNICI E BASE DI CALCOLO STATICO | |
|--|--|
| Ritombamento: | Minimo 0,4 metri, Massimo 2 metri (sopra soletta) |
| Classe di carico: | Classe ponte 1 secondo NTC 2018 ed Eurocodice |
| Intensità dei carichi: | Corsia 1, carico asse Qik 300 kN, qik 9 kN/m ² |
| Calcestruzzo: | Qualità minima C 50/60, Classe di esposizione B6/C3A-frei XC4/XM2/XD3/XF3/XA2T |
| Armatura: | Acciaio B450C e/o CLS Fibrorinforzato |

| | |
|---|---|
| <p>Tecnologia Ambientale</p> <p>Via Basaldella, 92 - 33037 Pastan di Prato (Udine) Italy Tel.01: (+39) 0432 688122 Tel.02: (+39) 0432 688130 e-mail: info@kmc.it web-site: www.kmc.it</p> <p>Nome file: KMC-SED-RE-250-0550-245-26</p> | <p>Revisione 06: Data:</p> <p>Revisione 05: Data:</p> <p>Revisione 04: Data:</p> <p>Revisione 03: Data:</p> <p>Revisione 02: Data:</p> <p>Revisione 01: Data:</p> <p>Controllo da: K.M.C. Srl Data: 18/06/2021</p> <p>Disegnato da: K.M.C. Srl Data: 18/06/2021</p> <p>Misure in: CM. Tolleranza: 2% Scala: A3 1:50</p> |
| | <p>Ragione sociale e P.I./C.F. Committente:</p> <p>Identificativo Commessa:</p> <p>Riferimento commessa: Data commessa:</p> <p>AUTORIZZAZIONE A DIVULGAZIONE NEGATIVA</p> |

Vasca di Accumulo Rettangolare 0550x250x245 Contenuto Netto 26.69 mc.

Cat: KMC-SED-RE-250-0550-245-26