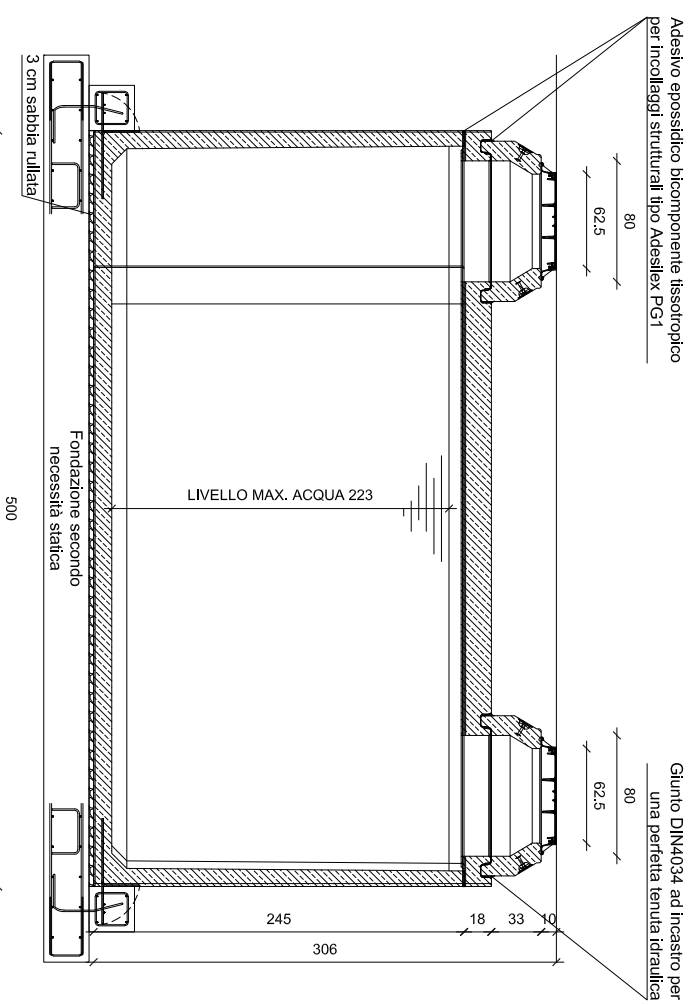
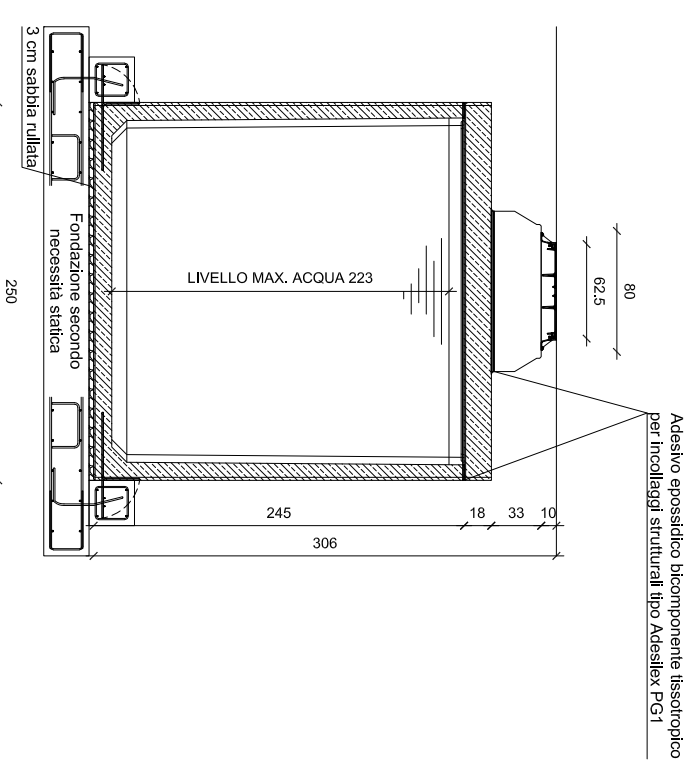




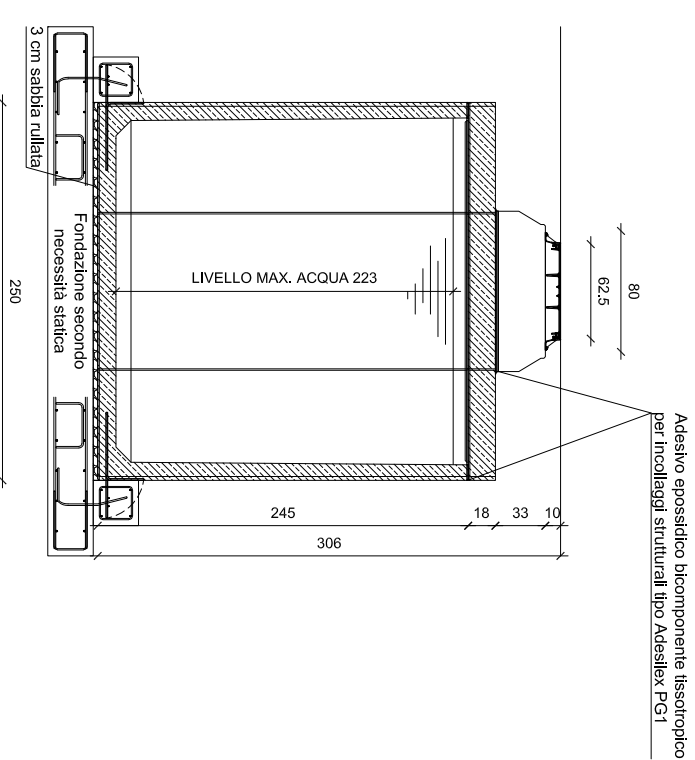
### SEZIONE A-A



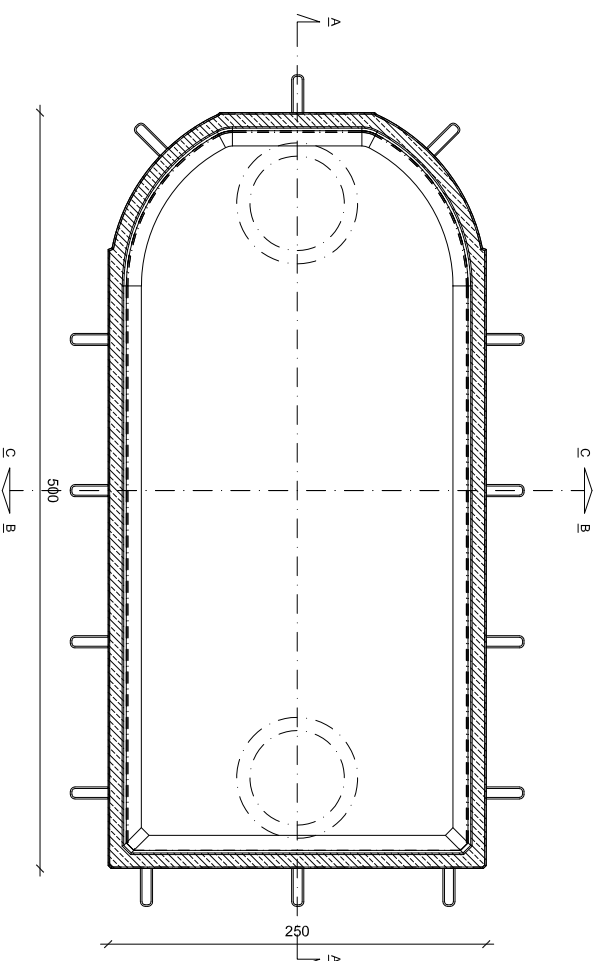
### SEZIONE B-B



### SEZIONE C-C



### PIANTA



NOTA BENE: Il disegno è tipologico e non rappresenta in nessun caso il volume di fornitura per il quale bisogna fare fede a quanto descritto nell'offerta descrittiva. Forometrie, ispezioni possono essere personalizzate in funzione delle specifiche esigenze.

DATI TECNICI E BASE DI CALCOLO STATICO	
Ritombamento:	Minimo 0,4 metri, Massimo 2 metri (sopra soletta)
Classe di carico:	Classe ponte 1 secondo NTC 2018 ed Eurocodice
Intensità dei carichi:	Corsia 1, carico asse Qik 300 kN, qik 9 kN/m <sup>2</sup>
Calcestruzzo:	Qualità minima C 50/60, Classe di esposizione B6/C3A- frei XC4/XM2/XD3/XF3/XA2T
Armatura:	Acciaio B450C e/o CLS Fibrorinforzato

Dimensioni L X L X H cm:		0500 X 250 X 245	
Volume Max. Netto m <sup>3</sup> :		23,31	
Peso Vasca tonni:		12,72	
Peso Soletta H.20cm tonni:		5,72	
Peso Soletta H.25cm tonni:		7,18	
Peso Soletta H.30cm tonni:		8,63	



Revisione 06:		Data:	
Revisione 05:		Data:	
Revisione 04:		Data:	
Revisione 03:		Data:	
Revisione 02:		Data:	
Revisione 01:		Data:	
Controllo da: K.M.C. Srl		Data: 18/06/2021	
Disegnato da: K.M.C. Srl		Data: 18/06/2021	
Nome file: KMC-SED-RC-250-0500-245-23		Scala: A3 1:50	
Misure in: CM		Tolleranza: 2%	

Ragione sociale e P.I./C.F. Committente:

Identificativo Commessa:

Riferimento commessa:

Data commessa:

AUTORIZZAZIONE A DIVULGAZIONE NEGATIVA