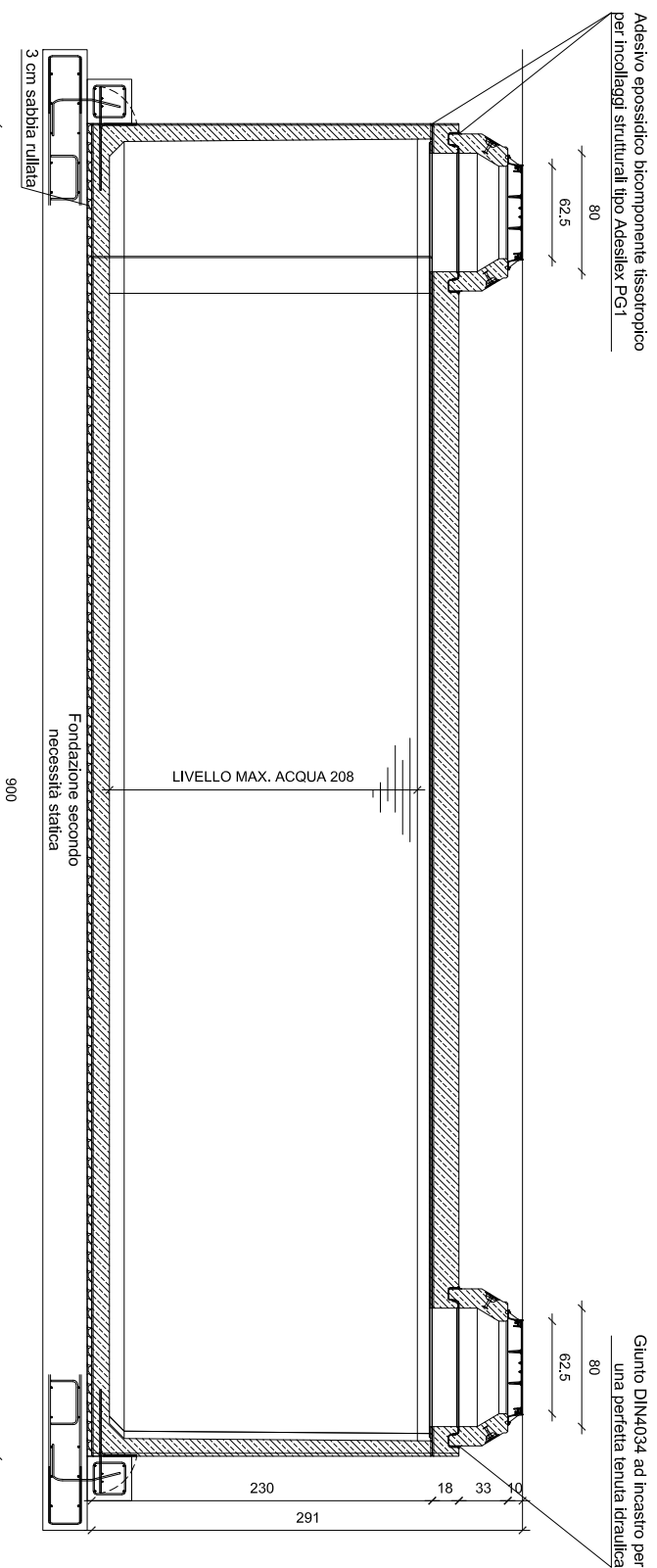
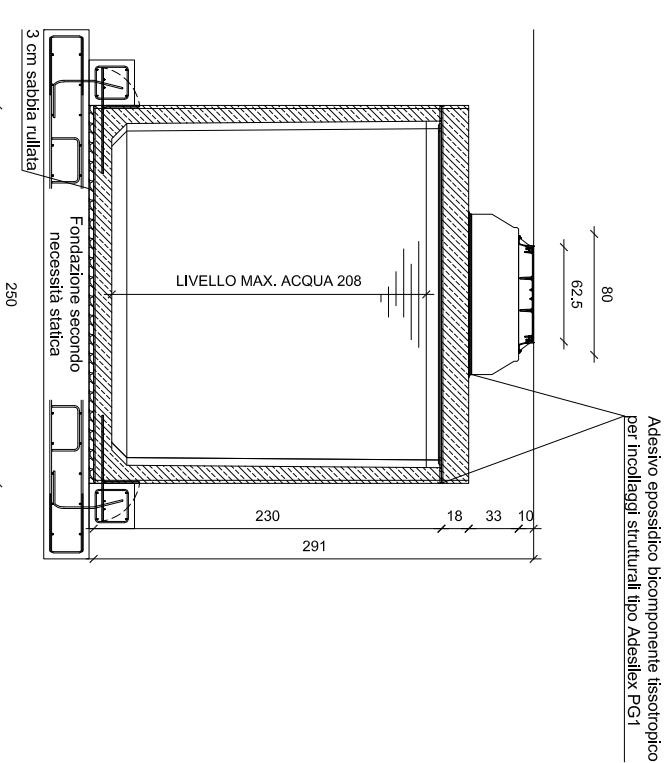




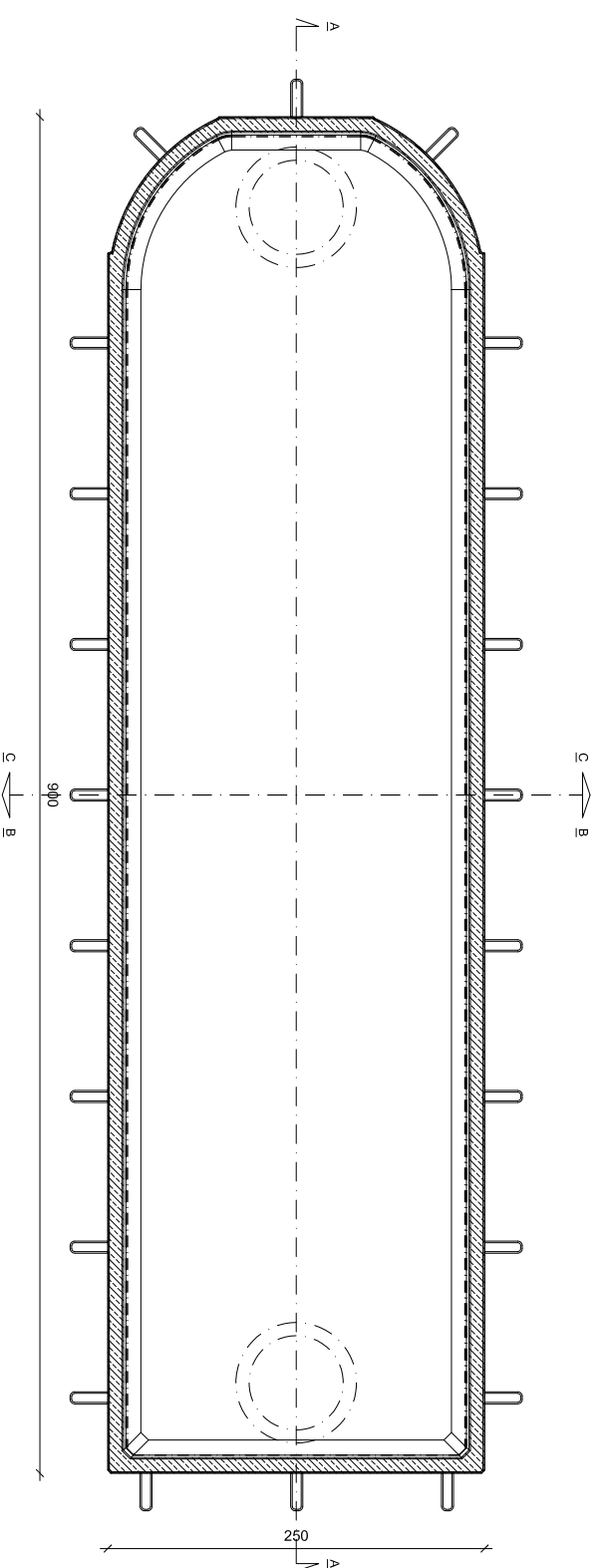
SEZIONE A-A



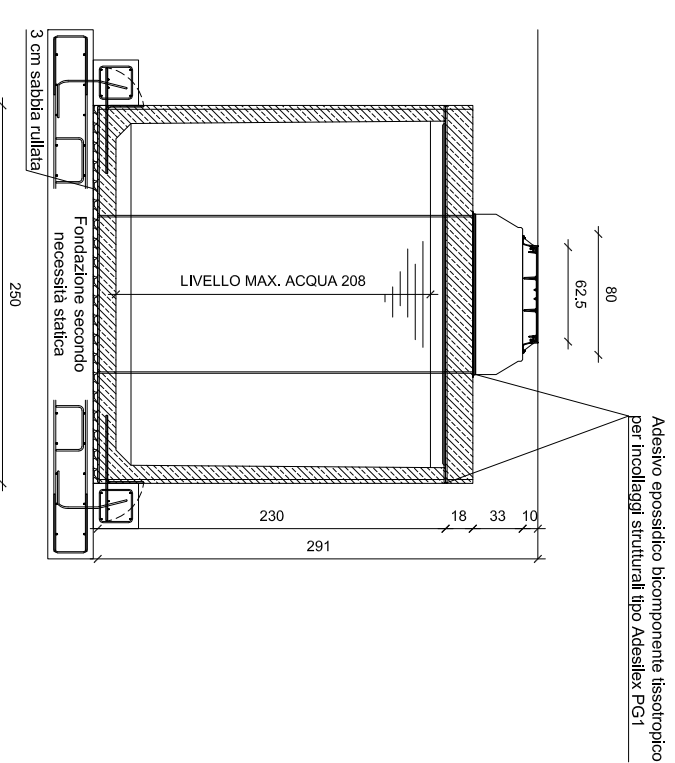
SEZIONE B-B



PIANTA



SEZIONE C-C



NOTA BENE: Il disegno è tipologico e non rappresenta in nessun caso il volume di fornitura per il quale bisogna fare fede a quanto descritto nell'offerta descrittiva. Forometrie, ispezioni possono essere personalizzate in funzione delle specifiche esigenze.

DATI TECNICI E BASE DI CALCOLO STATICO	
Ritombamento:	Minimo 0,4 metri, Massimo 2 metri (sopra soletta)
Classe di carico:	Classe ponte 1 secondo NTC 2018 ed Eurocodice
Intensità dei carichi:	Corsia 1, carico asse Qik 300 kN, qik 9 kN/m ²
Calcestruzzo:	Qualità minima C 50/60, Classe di esposizione B6/C3A-frei XC4/XM2/XD3/XF3/XA2T
Armatura:	Acciaio B450C e/o CLS Fibrorinforzato

Dimensioni L X L X H cm:	0900 X 250 X 230	<p>Tecnologia Ambientale</p> <p>Via Basaldella, 92 - 33037 Pastan di Prato (Udine) Italy Tel.01: (+39) 0432 688122 Tel.02: (+39) 0432 688130 e-mail: info@kmc.it web-site: www.kmc.it</p>
Volume Max. Netto m ³ :	40,60	
Peso Vasca tonn:	20,18	<p>Revisione 06: _____ Data: _____</p> <p>Revisione 05: _____ Data: _____</p> <p>Revisione 04: _____ Data: _____</p> <p>Revisione 03: _____ Data: _____</p> <p>Revisione 02: _____ Data: _____</p> <p>Revisione 01: _____ Data: 18/06/2021</p> <p>Controllo da: K.M.C. Srl</p> <p>Disegnato da: K.M.C. Srl</p> <p>Nome file: KMC-SED-RC-250-0900-230-40</p> <p>Misure in: CM</p> <p>Tolleranza: 2%</p> <p>Scala: A3 1:50</p>
Peso Soletta H.20cm tonn:	10,67	
Peso Soletta H.25cm tonn:	13,38	<p>Riferimento commessa: _____ Data commessa: _____</p> <p>AUTORIZZAZIONE A DIVULGAZIONE NEGATIVA</p>
Peso Soletta H.30cm tonn:	16,08	

Ragione sociale e P.I./C.F. Committente:

Identificativo Commessa:

Data commessa:

Autore del disegno:

Disegnato da:

Nome file: