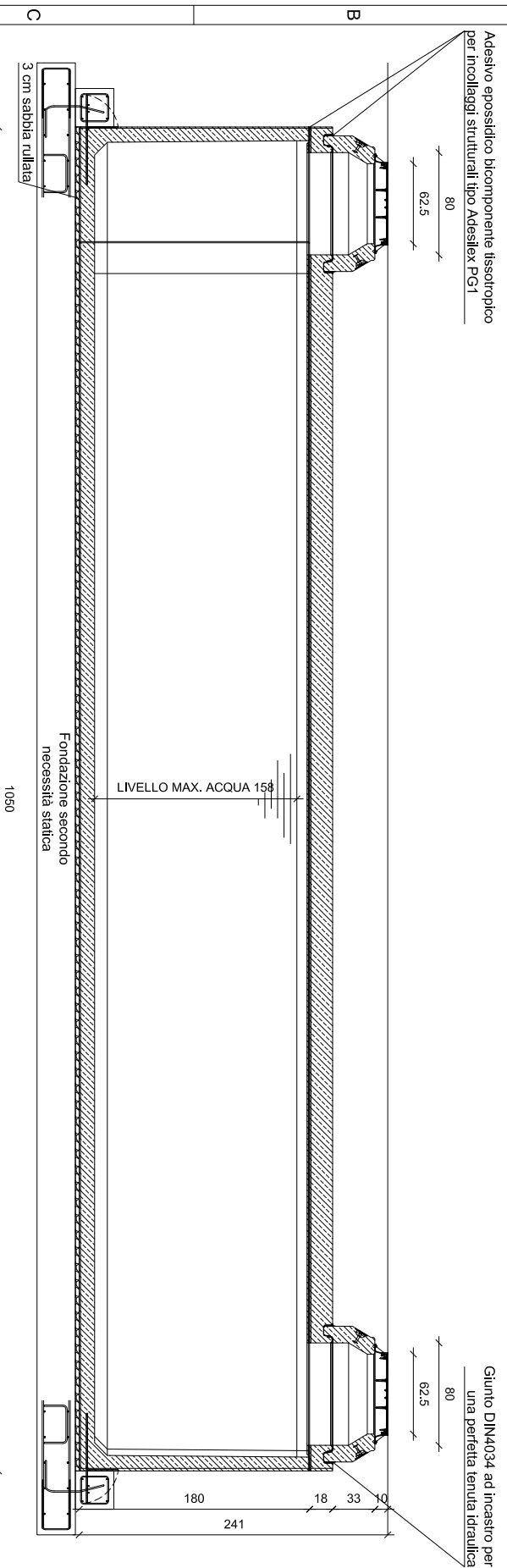
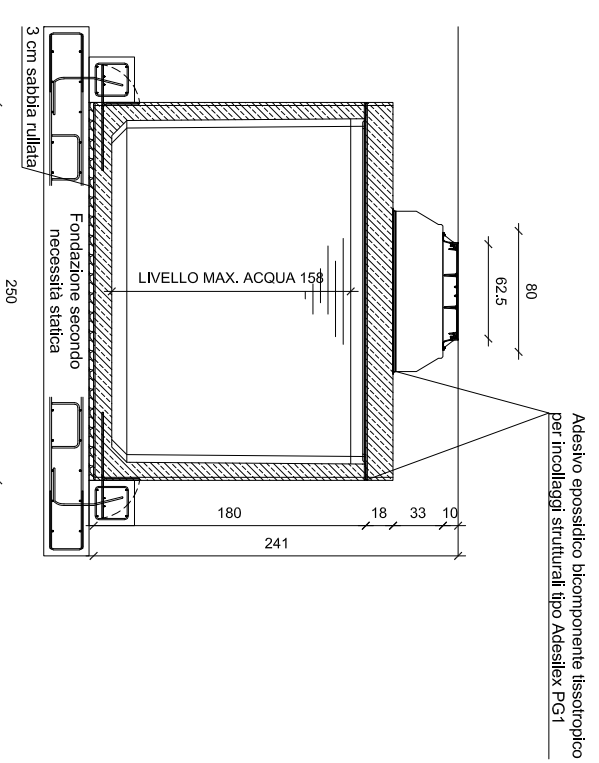




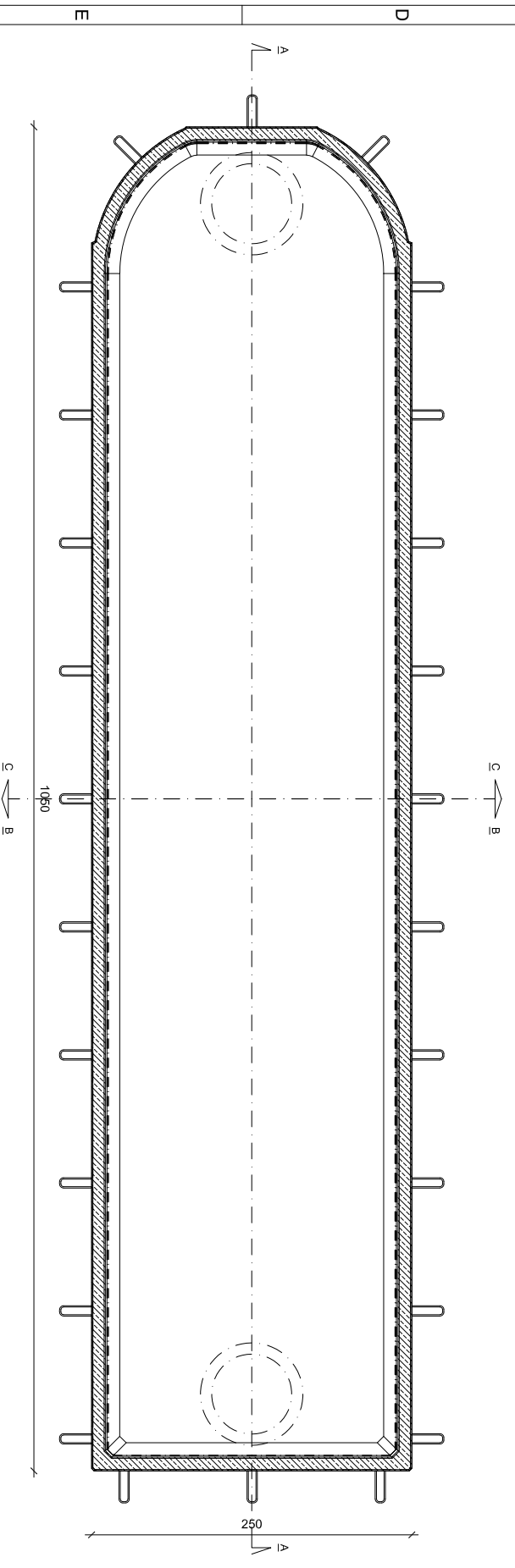
### SEZIONE A-A



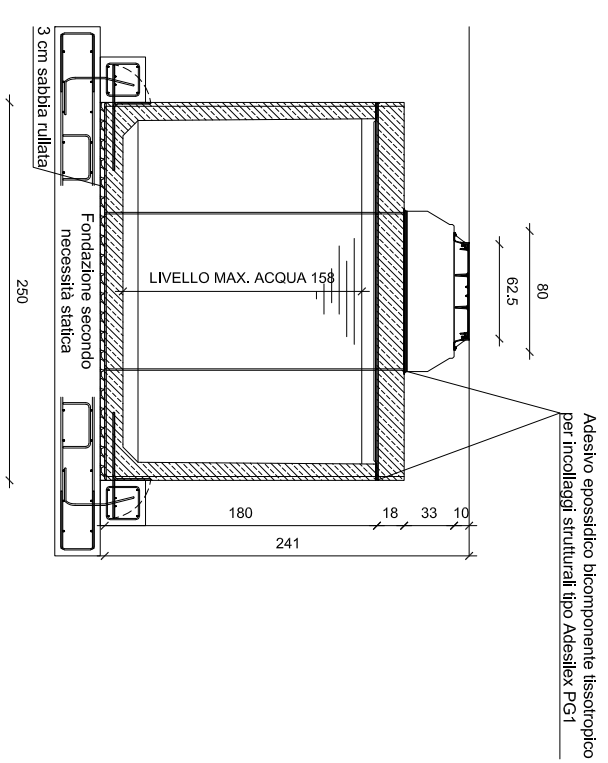
### SEZIONE B-B



### PIANTA



### SEZIONE C-C



**NOTA BENE:** Il disegno è tipologico e non rappresenta in nessun caso il volume di fornitura per il quale bisogna fare fede a quanto descritto nell'offerta descrittiva. Forometrie, ispezioni possono essere personalizzate in funzione delle specifiche esigenze.

DATI TECNICI E BASE DI CALCOLO STATICO	
Ritombamento:	Minimo 0,4 metri, Massimo 2 metri (sopra soletta)
Classe di carico:	Classe ponte 1 secondo NTC 2018 ed Eurocodice
Intensità dei carichi:	Corsia 1, carico asse Qik 300 kN, qik 9 kN/m <sup>2</sup>
Calcestruzzo:	Qualità minima C 50/60, Classe di esposizione B6/C3A-frei XC4/XM2/XD3/XF3/XA2T
Armatura:	Acciaio B450C e/o CLS Fibrorinforzato

Dimensioni L X L X H cm:		1050 X 250 X 180	
Volume Max. Netto m <sup>3</sup> :	36,12		
Peso Vasca tonn:	19,90		
Peso Soletta H.20cm tonn:	12,53		
Peso Soletta H.25cm tonn:	15,70		
Peso Soletta H.30cm tonn:	19,87		



Revisione 06:		Data:	
Revisione 05:		Data:	
Revisione 04:		Data:	
Revisione 03:		Data:	
Revisione 02:		Data:	
Revisione 01:		Data:	
Controllo da: K.M.C. Srl		Data:	18/06/2021
Disegnato da: K.M.C. Srl		Data:	18/06/2021
Nome file: KMC-SED-RC-250-1050-180-36		Scala:	A3 1:50
Misure in: CM		Tolleranza:	2%

Ragione sociale e P.I./C.F. Committente:  
 Identificativo Commessa:  
 Riferimento commessa:  
 Data commessa:  
**AUTORIZZAZIONE A DIVULGAZIONE NEGATIVA**