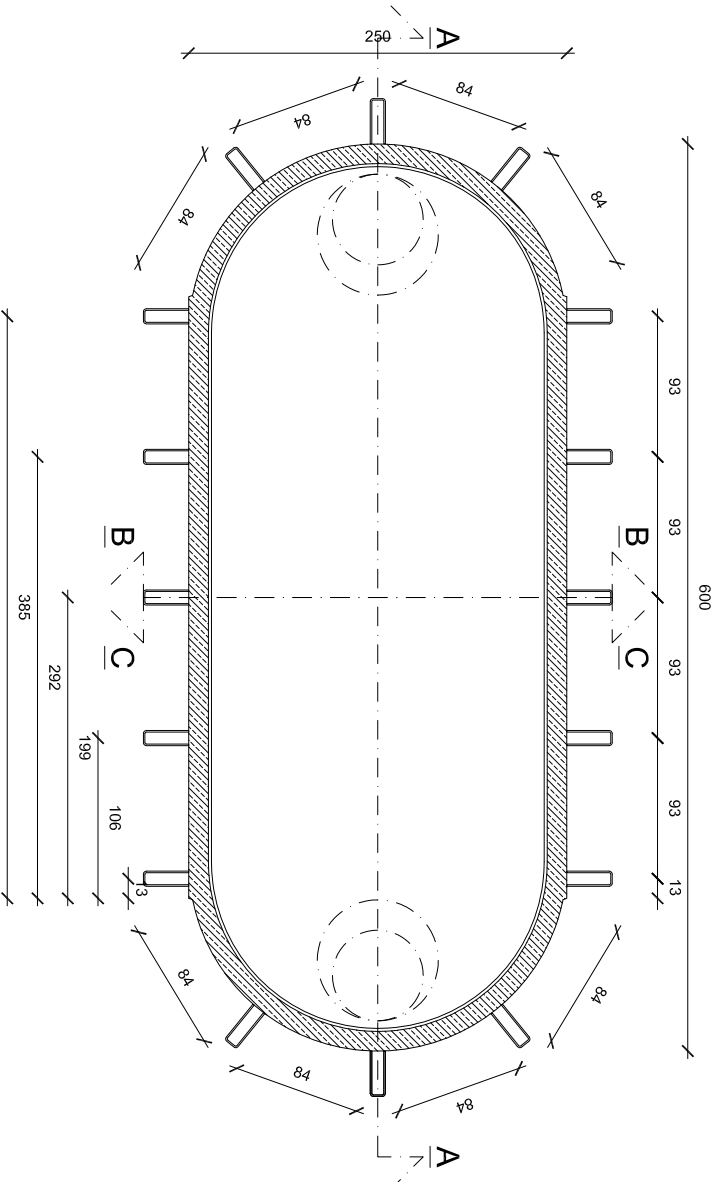
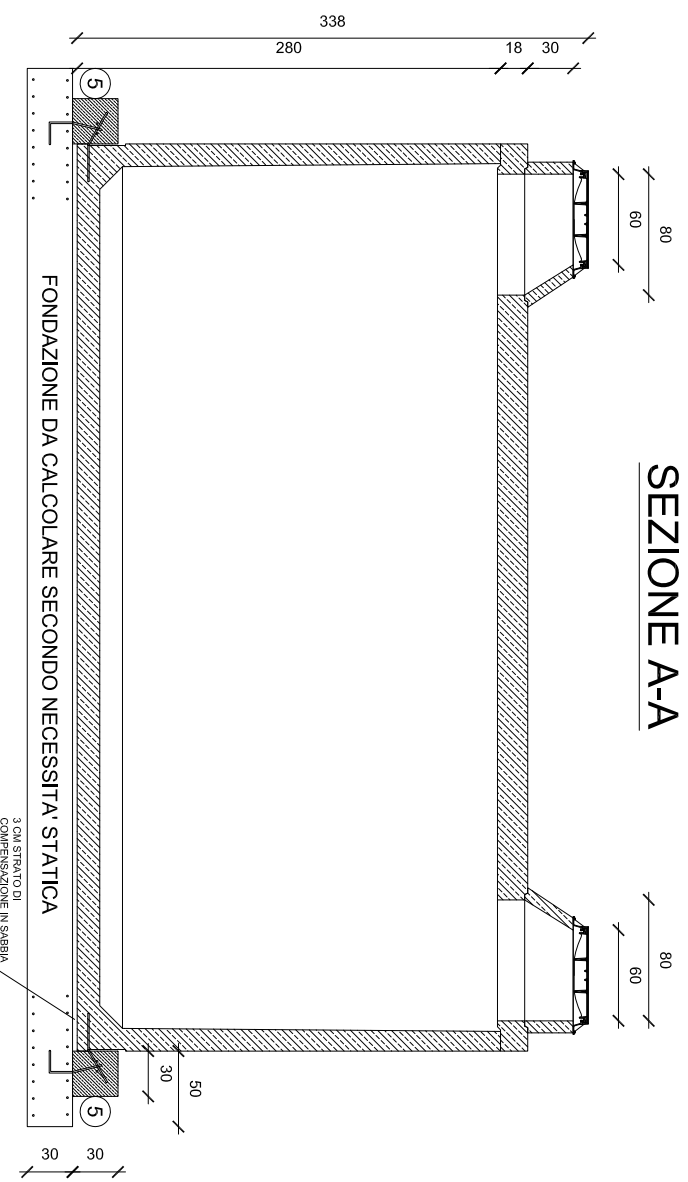


# PIANTA



## SEZIONE A-A

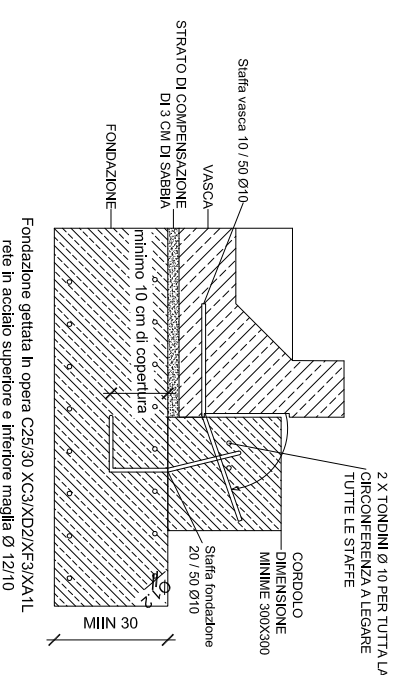
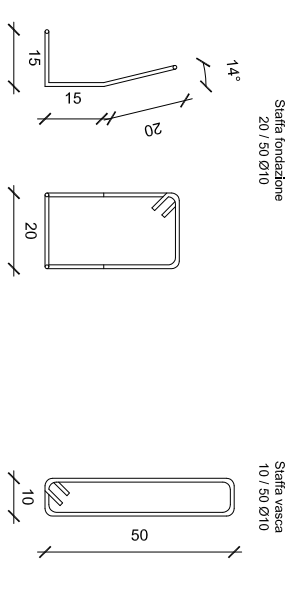


### DATI TECNICI VOLUME LORDO 31 MC

DN In/out	Volume UTILE	Dimensioni L X L X H	A cm	B cm	C cm	Superficie m <sup>2</sup>	Lunghezza flusso m	Peso max. pezzo tonn	Peso totale tonn
DN 160	28,15	600 x 250 x 280	80	258	254	11,78	5,75	17,84	25,06
DN 200	27,68		84	254	250				
DN 250	27,09		89	249	245				
DN 315	26,33		95,5	242,5	238,5				
DN 400	25,33		104	234	230				
DN 500	24,15	114	224	220					
DN 630	22,62	127	211	207					
DN 800	20,62	144	194	190					

# VASCA DI CONTENIMENTO

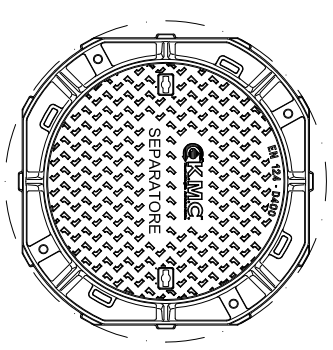
SCHEMA ANCORAGGI  
SCALA 1:20



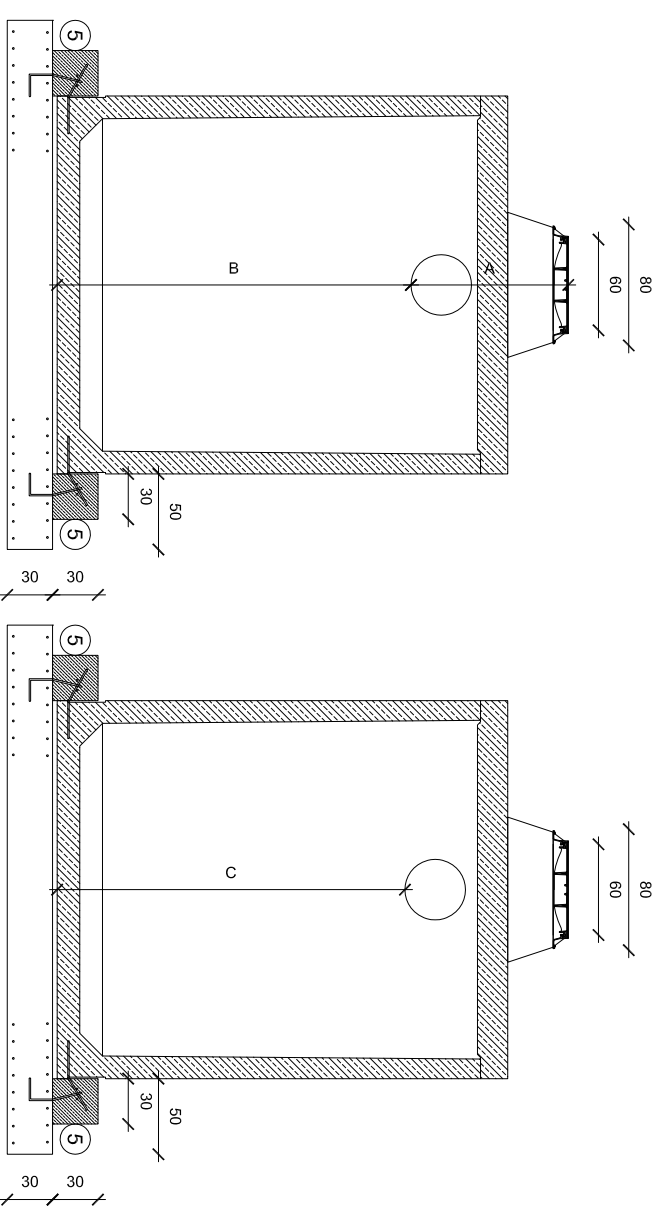
## SEZIONE B-B

# Cat: KMC-KSF-27,5

CHIUSINO CON DIGITURA SEPARATORE  
OBBLIGATORIO SECONDO LA NORMA  
EN 858-1 E 2  
SCALA 1:20



## SEZIONE C-C



### BASE DI CALCOLO STATICO SECONDO EUROCODICE 2 OENORM B 4700

Classe di carico:	I secondo Eurocode 2 basato su Oenorm B4002
C.A.:	Ultra fluido S5 senza c3a tipo C 50/60 B6 XA2T
Acciaio:	Bst 550
Mezzi pesanti:	400 kN
Ritombamento max:	2 metri (sopra soletta)



Via Basaldella, 92 - 33037 Prato (Udine) Italy  
Tel.: +39 0432 688122 Fax: +39 0432 688130  
e-mail: info@kmc.it web-site: www.kmc.it

Revisione 06:	Data:	Ragione sociale e P.I./C.F. Committente:
Revisione 05:	Data:	
Revisione 04:	Data:	Identificativo Commessa:
Revisione 03:	Data:	
Revisione 02:	Data:	
Revisione 01:	Data:	Riferimento commessa:
Controllo da: K.M.C. Srl	Data: 24/09/2015	Data commessa:
Disegnato da: K.M.C. Srl	Data: 24/09/2015	
Nome file: KMC-KSF-27,5 - Art.N. 400631	Misure in: cm	Tolleranza: 2%
		Scala: 1:50

Disegno di proprietà della K.M.C. srl. Tecnologia Ambientale. Tutti i diritti sono riservati. È vietata la riproduzione sia totale che parziale. La trasmissione di questo documento da parte della K.M.C. non autorizza in alcun modo la divulgazione. L'utilizzo improprio e/o senza autorizzazione scritta potrà essere perseguito legalmente. La scrivente non si assume alcuna responsabilità per i dati e le misure sopra riportate che possono variare senza preavviso.