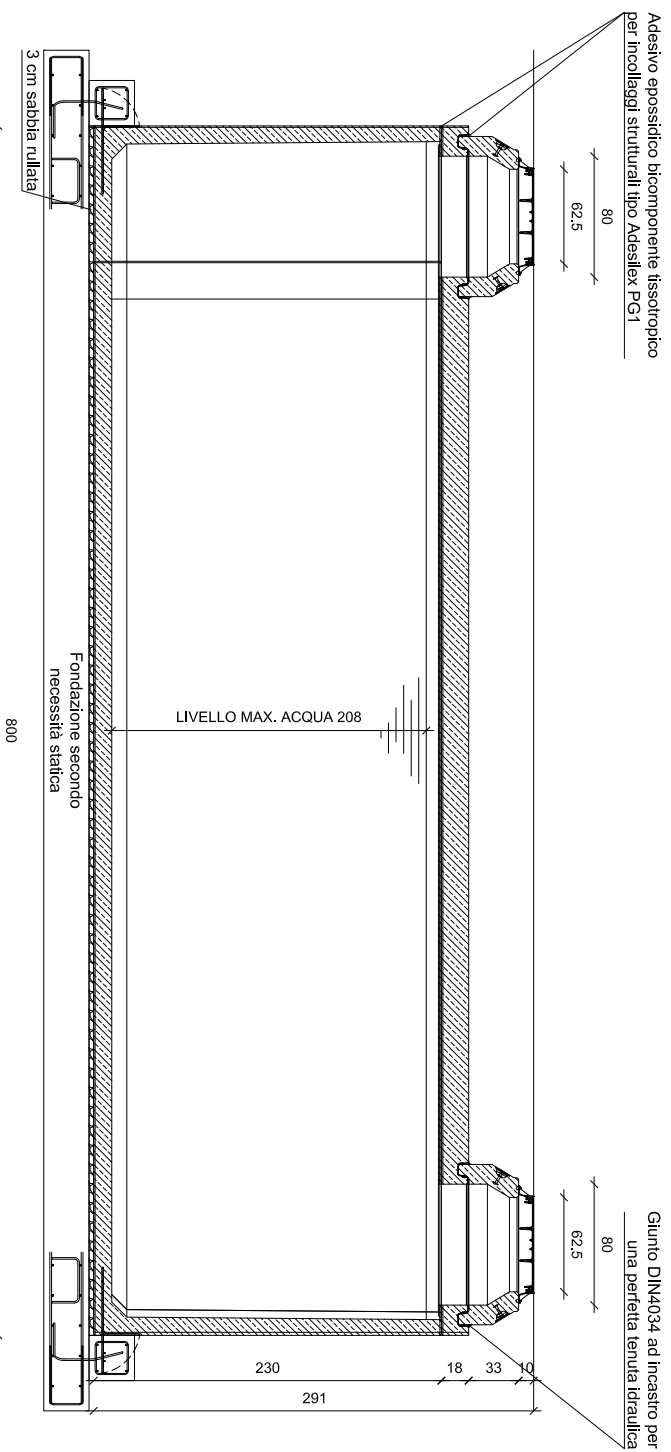
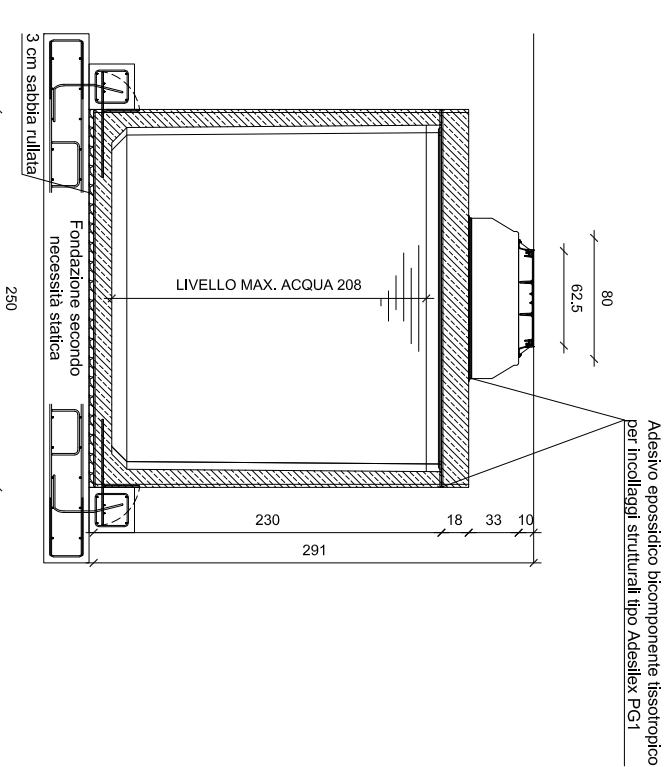


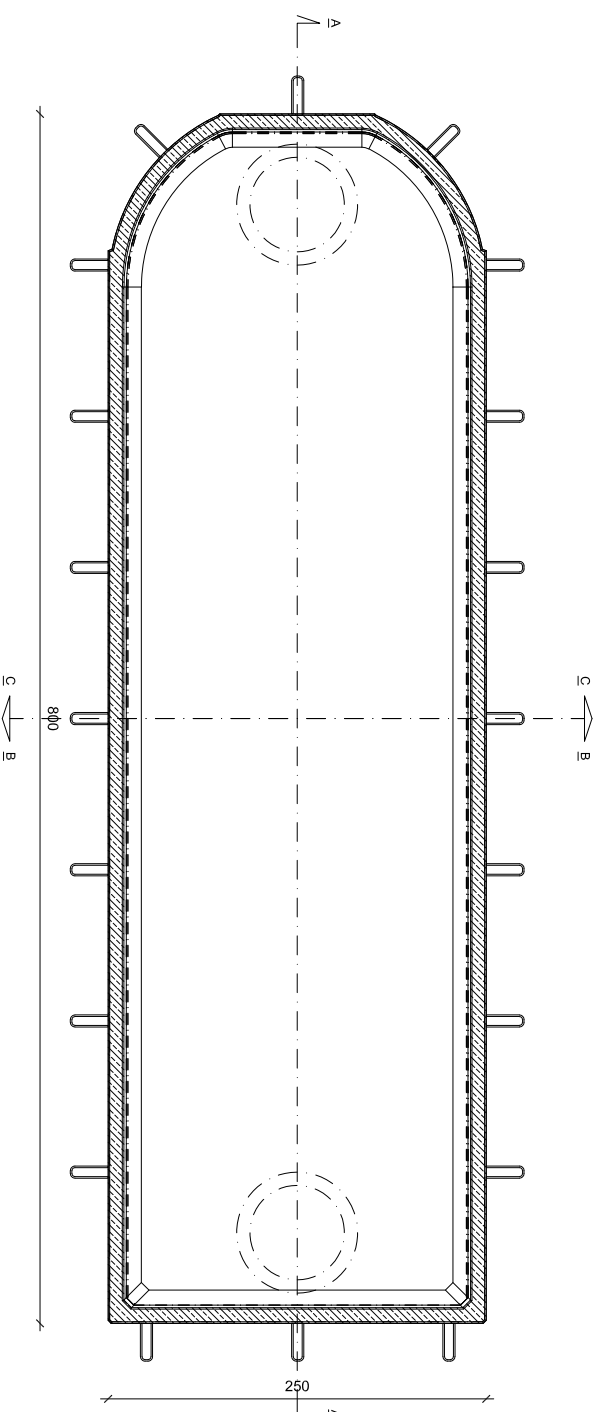
### SEZIONE A-A



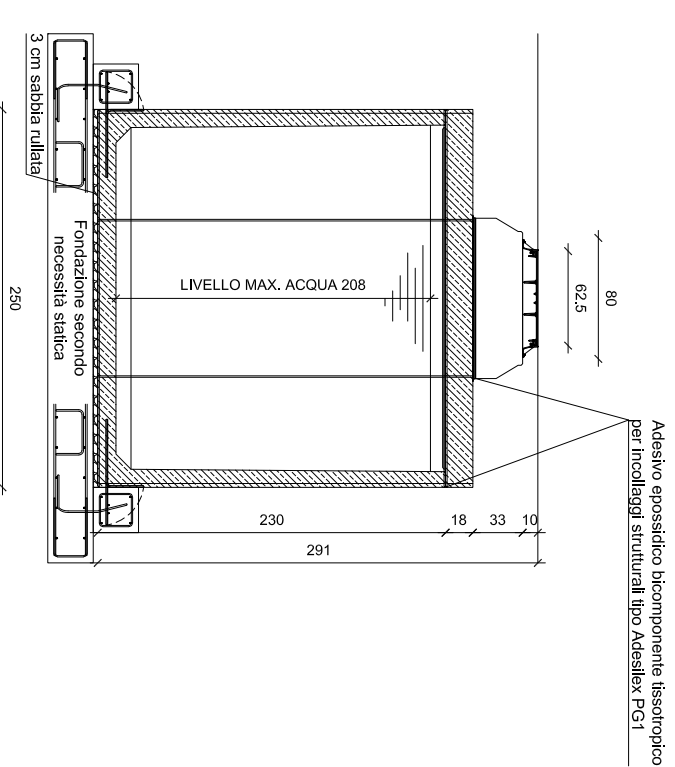
### SEZIONE B-B



### PIANTA



### SEZIONE C-C



**NOTA BENE:** Il disegno è tipologico e non rappresenta in nessun caso il volume di fornitura per il quale bisogna fare fede a quanto descritto nell'offerta descrittiva. Forometrie, ispezioni possono essere personalizzate in funzione delle specifiche esigenze.

| DATI TECNICI E BASE DI CALCOLO STATICO |   |
|--|---|
| Ritombamento:                          | Minimo 0,4 metri, Massimo 2 metri (sopra soletta)                               |
| Classe di carico:                      | Classe ponte 1 secondo NTC 2018 ed Eurocodice                                   |
| Intensità dei carichi:                 | Corsia 1, carico asse Qik 300 kN, qik 9 kN/m <sup>2</sup>                       |
| Calcestruzzo:                          | Qualità minima C 50/60, Classe di esposizione B6/C3A- frei XC4/XM2/XD3/XF3/XA2T |
| Armatura:                              | Acciaio B450C e/o CLS Fibrorinforzato   |

| Dimensioni L X L X H cm:           |       | 0800 X 250 X 230           |       |
|------------------------------------|-------|----------------------------|-------|
| Volume Max. Netto m <sup>3</sup> : | 35,88 | Peso Vasca tonni:          | 18,18 |
| Peso Soletta H.20cm tonni:         | 9,44  | Peso Soletta H.25cm tonni: | 11,83 |
| Peso Soletta H.30cm tonni:         | 14,22 |                            |       |



| Revisione     |                            | Data:         |            |
|---------------|----------------------------|---------------|------------|
| Revisione 06: |                            | Revisione 05: |            |
| Revisione 04: |                            | Revisione 03: |            |
| Revisione 02: |                            | Revisione 01: |            |
| Revisione 01: |                            | Controllo da: | K.M.C. Srl |
| Disegnato da: | K.M.C. Srl                 | Disegnato da: | K.M.C. Srl |
| Nome file:    | KMC-SED-RC-250-0800-230-35 | Misure in:    | CM         |
| Tolleranza:   | 2%                         | Scala:        | A3 1:50    |

Ragione sociale e P.I./C.F. Committente:

Identificativo Commessa:

Riferimento commessa: Data commessa:

**AUTORIZZAZIONE A DIVULGAZIONE NEGATIVA**