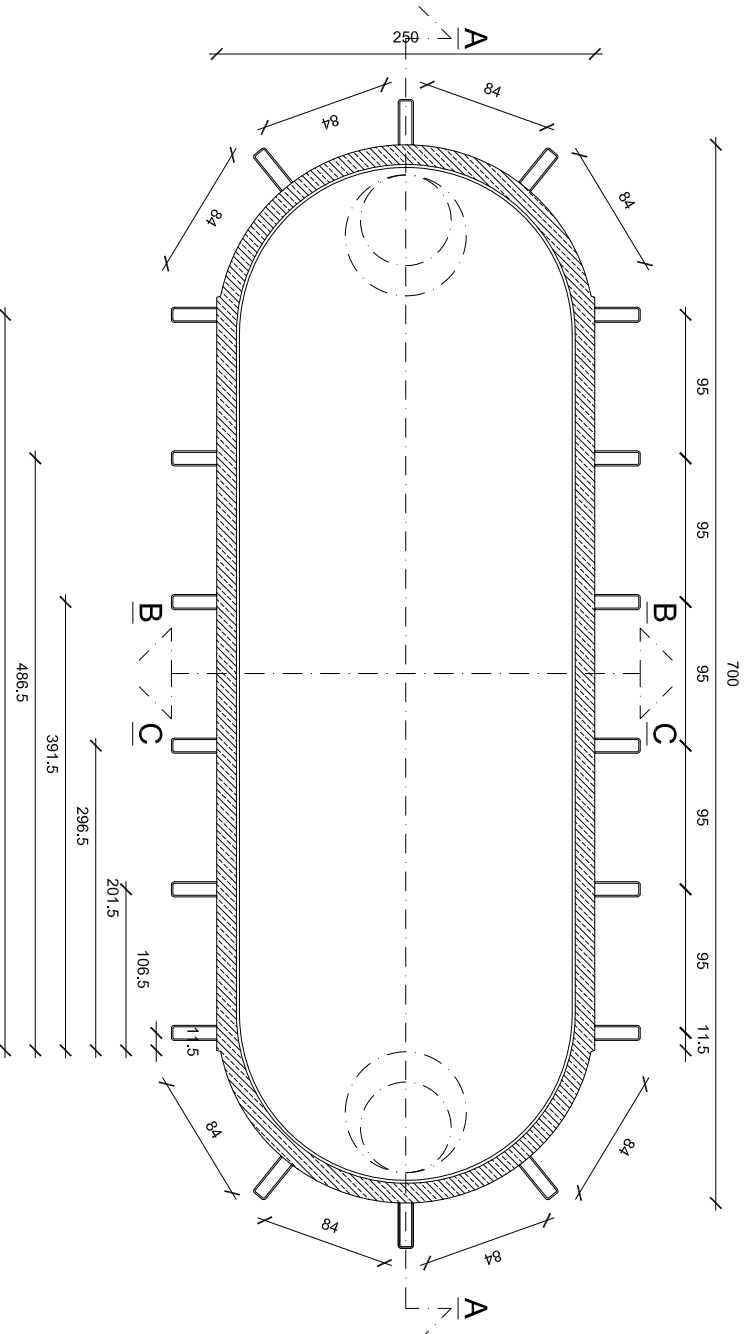
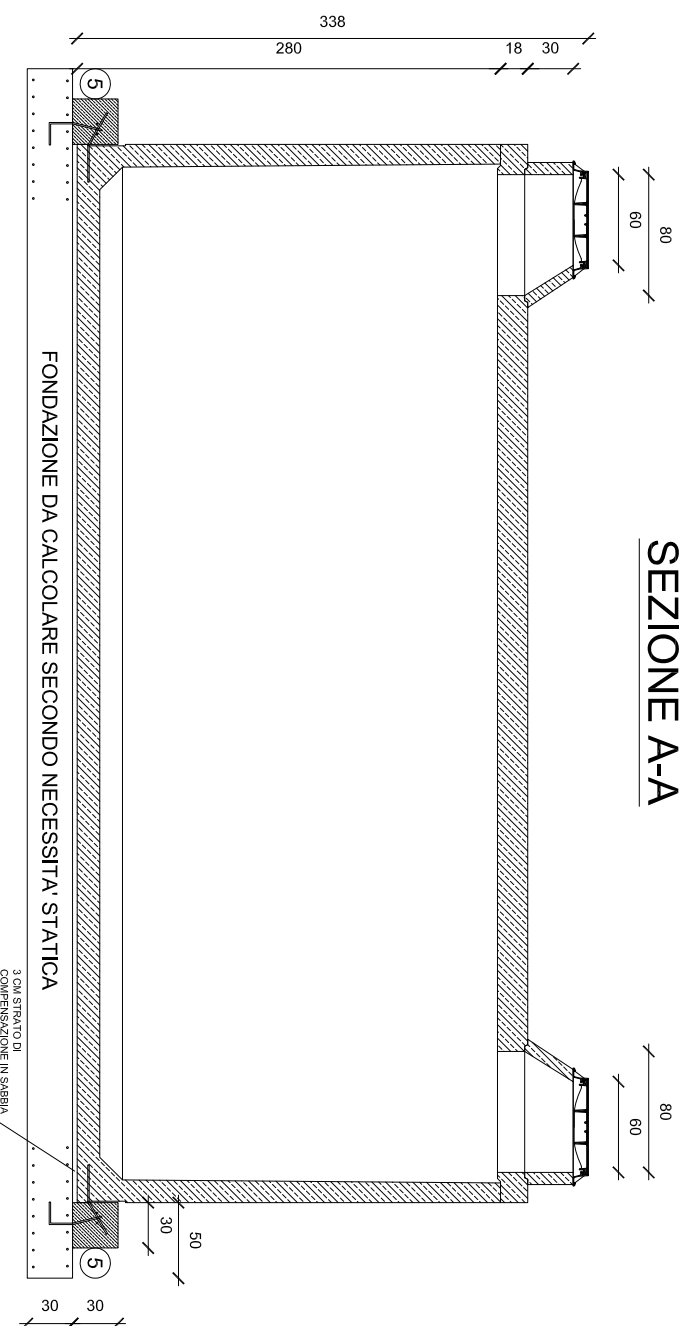


PIANTA



SEZIONE A-A

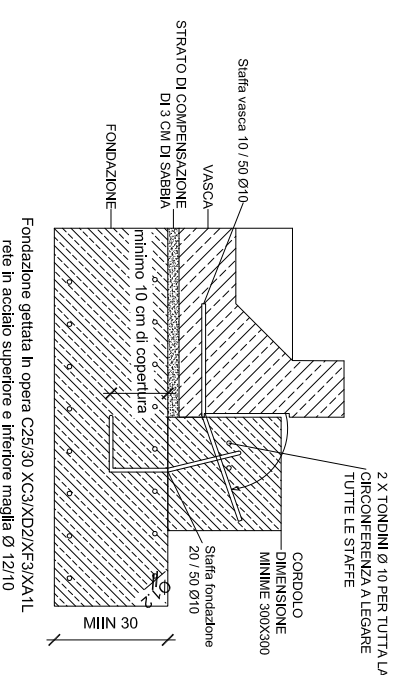
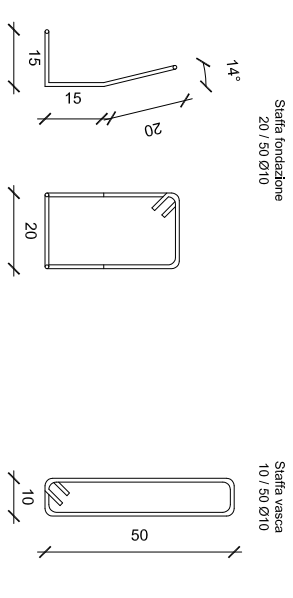


DATI TECNICI VOLUME LORDO 37 MC

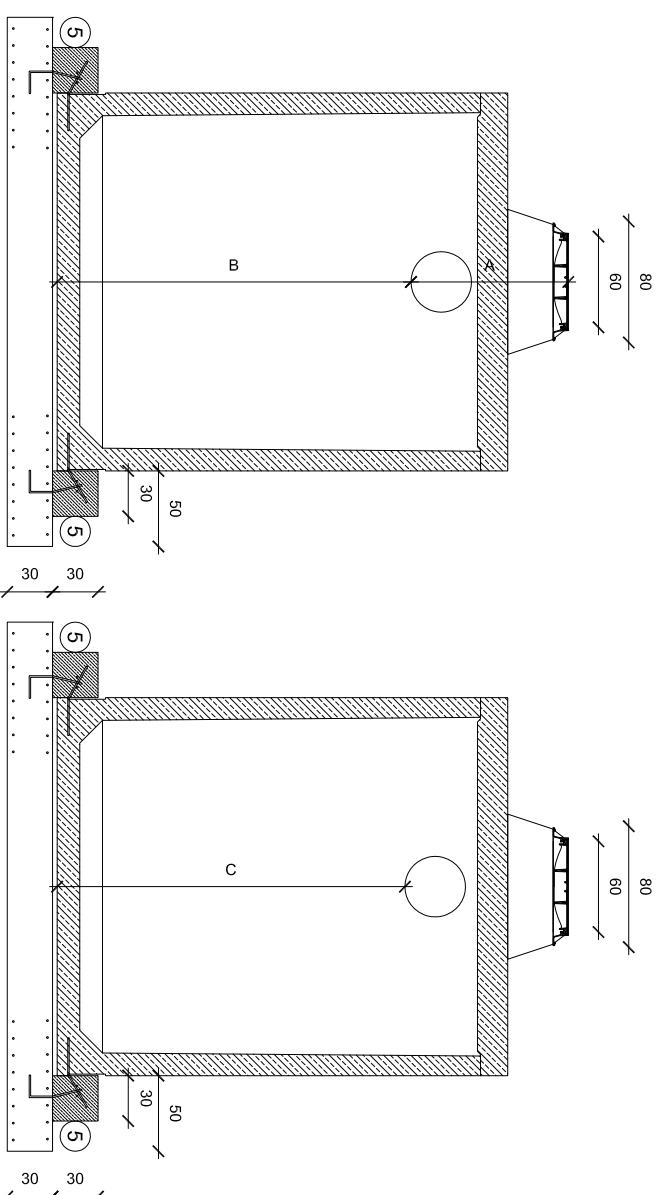
DN In/out	Volume UTILE	Dimensioni L X L X H	A cm	B cm	C cm	Superficie m ²	Lunghezza flusso m	Peso max. pezzo tonn	Peso totale tonn
DN 160	33.51	700 x 250 x 280	80	258	254	14.02	6.75	20.30	28.67
DN 200	32.95		84	254	250				
DN 250	32.25		89	249	245				
DN 315	31.33		95.5	242.5	238.5				
DN 400	30.14		104	234	230				
DN 500	28.74	114	224	220					
DN 630	26.92	127	211	207					
DN 800	24.54	144	194	190					

VASCA DI CONTENIMENTO

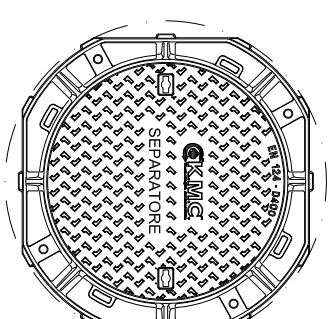
SCHEMA ANCORAGGI
SCALA 1:20



SEZIONE B-B



SEZIONE C-C



CHIUSINO CON DIGITURA SEPARATORE
OBBLIGATORIO SECONDO LA NORMA
EN 858-1 E 2
SCALA 1:20

Cat: **KMC-KSF-33,0**

BASE DI CALCOLO STATICO SECONDO EUROCODICE 2 OENORM B 4700

Classe di carico:	I secondo Eurocode 2 basato su Oenorm B4002
C.A.:	Ultra fluido S5 senza c3a tipo C 50/60 B6 XA2T
Acciaio:	Bst 550
Mezzi pesanti:	400 kN
Ritombamento max:	2 metri (sopra soletta)



Via Basaldella, 92 - 33037 Pavesan di Prato (Udine) Italy
Tel.: +39 0432 688122 Fax: +39 0432 688130
e-mail: info@kmc.it web-site: www.kmc.it

Nome file:	KMC-KSF-33,0 - Art.N. 400641	Misure in:	cm	Tolleranza:	2%	Scala:	1:50
Revisione 06:				Data:			
Revisione 05:				Data:			
Revisione 04:				Data:			
Revisione 03:				Data:			
Revisione 02:				Data:			
Revisione 01:				Data:			
Controllo da: K.M.C. Srl				Data: 24/09/2015			
Disegnato da: K.M.C. Srl				Data: 24/09/2015			
Riferimento commessa:				Data commessa:			

Disegno di proprietà della K.M.C. srl. Tecnologie Ambientale. Tutti i diritti sono riservati. È vietata la riproduzione sia totale che parziale. La trasmissione di questo documento da parte della K.M.C. non autorizza in alcun modo la divulgazione. L'utilizzo improprio e/o senza autorizzazione scritta potrà essere perseguito legalmente. La scrivente non si assume alcuna responsabilità per i dati e le misure sopra riportate che possono variare senza preavviso.