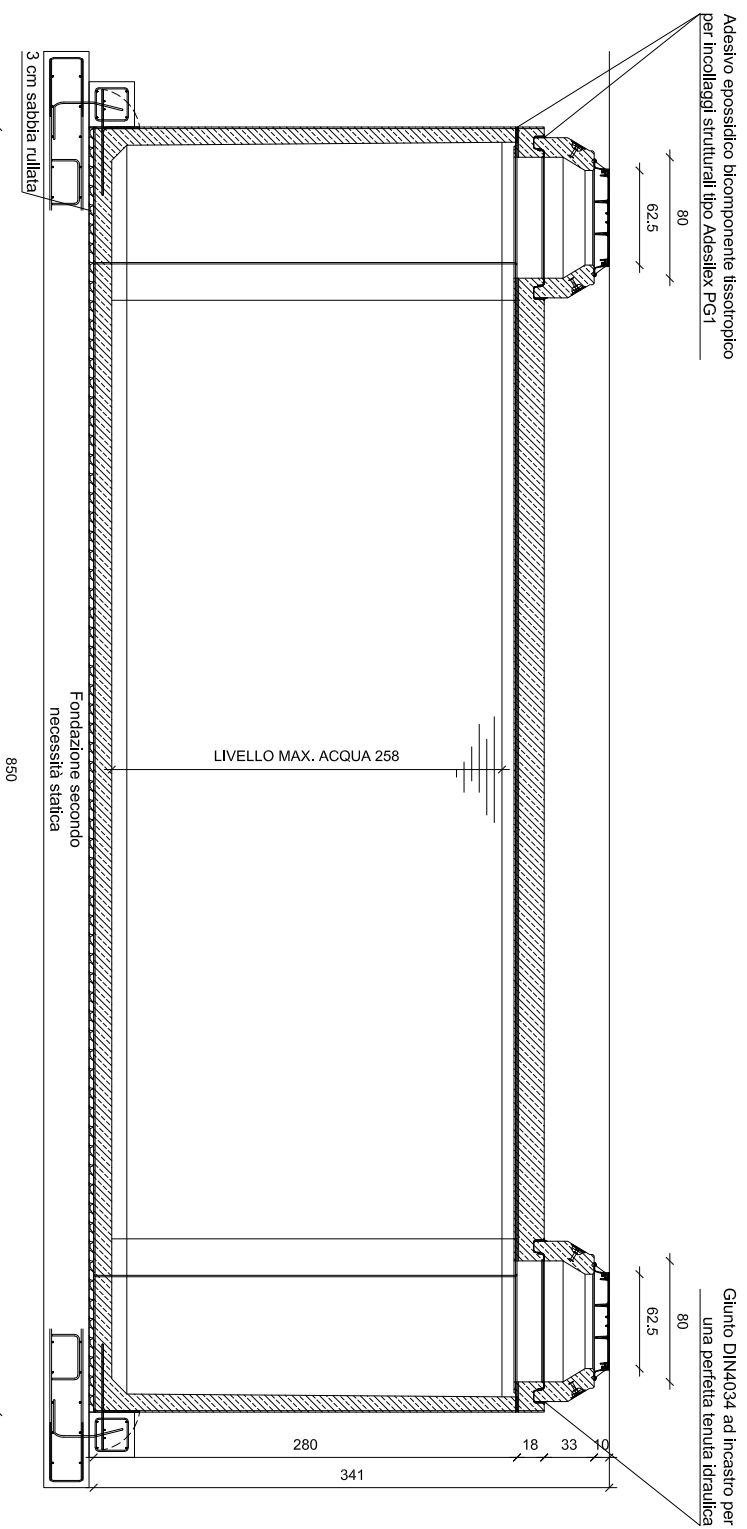
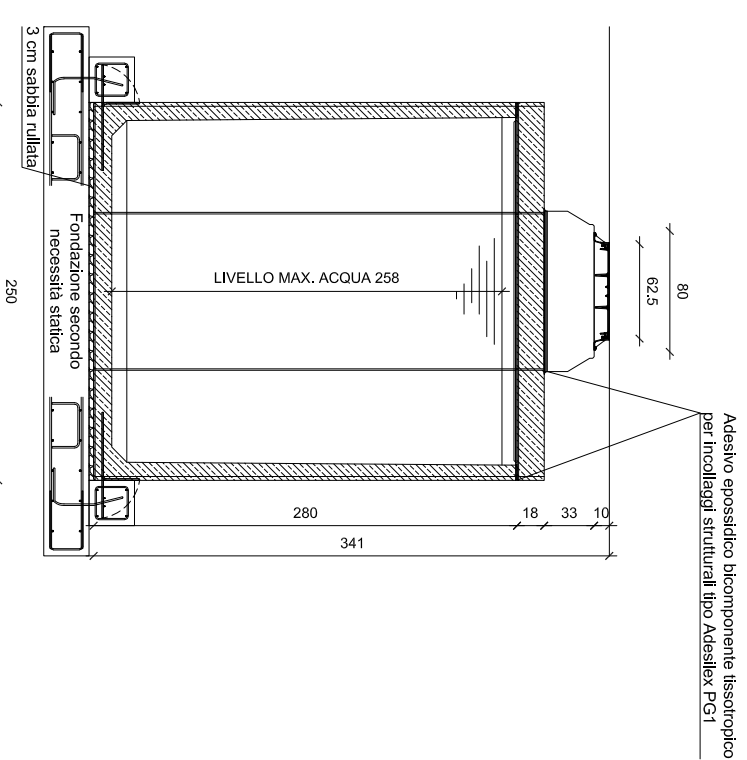




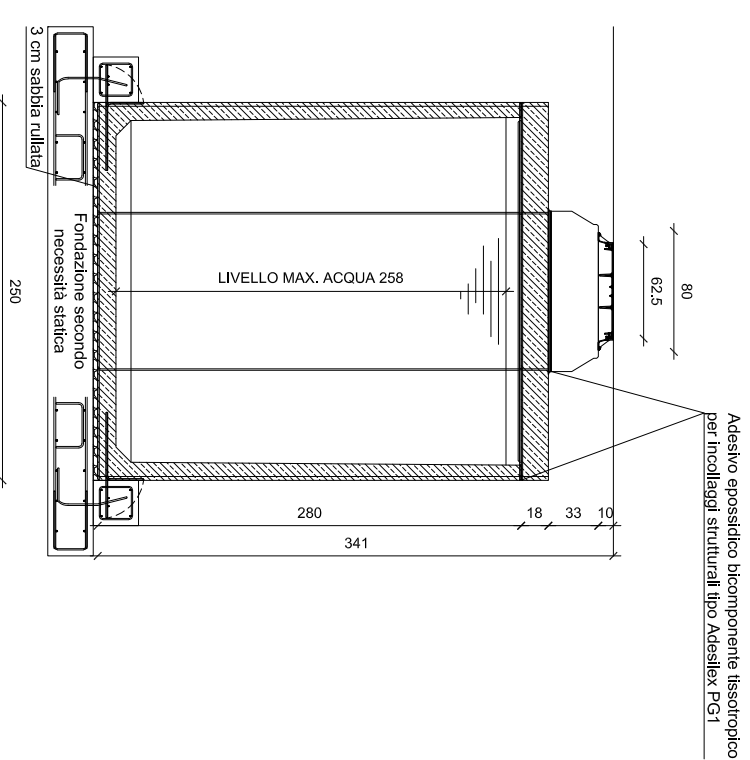
SEZIONE A-A



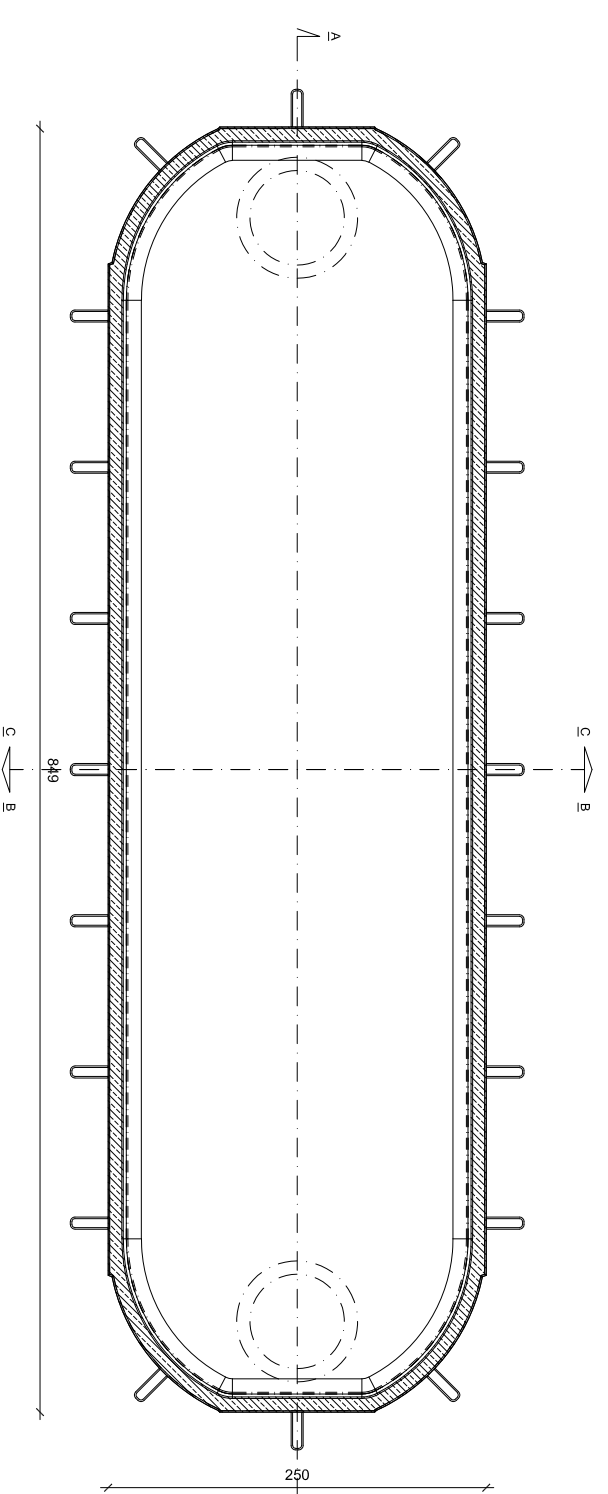
SEZIONE B-B



SEZIONE C-C



PIANTA



NOTA BENE: Il disegno è tipologico e non rappresenta in nessun caso il volume di fornitura per il quale bisogna fare fede a quanto descritto nell'offerta descrittiva. Forometrie, ispezioni possono essere personalizzate in funzione delle specifiche esigenze.

DATI TECNICI E BASE DI CALCOLO STATICO	
Ritombamento:	Minimo 0,4 metri, Massimo 2 metri (sopra soletta)
Classe di carico:	Classe ponte 1 secondo NTC 2018 ed Eurocodice
Intensità dei carichi:	Corsia 1, carico asse Qik 300 kN, qik 9 kN/m ²
Calcestruzzo:	Qualità minima C 50/60, Classe di esposizione B6/C3A- frei XC4/XM2/XD3/XF3/XA2T
Armatura:	Acciaio B450C e/o CLS Fibrorinforzato

Dimensioni L X L X H cm:		0850 X 250 X 280	
Volume Max. Netto m ³ :	46,57	Peso Vasca tonni:	21,07
Peso Soletta H.20cm tonni:	9,82	Peso Soletta H.25cm tonni:	12,31
Peso Soletta H.30cm tonni:	14,80		

KMVC Tecnologia Ambientale	Via Basaldella, 92 - 33037 Pastan di Prato (Udine) Italy Tel.01: (+39) 0432 688122 Tel.02: (+39) 0432 688130 e-mail: info@kmvc.it
Nome file: KMVC-SED-CU-250-0850-280-46	www.kmvc.it
Misure in: CM	Tolleranza: 2%
Disegnato da: K.M.C. Srl	Data: 18/06/2021
Scale: A3 1:50	Data: 18/06/2021

Revisione 06:	Data:
Revisione 05:	Data:
Revisione 04:	Data:
Revisione 03:	Data:
Revisione 02:	Data:
Revisione 01:	Data:
Controllo da: K.M.C. Srl	Data: 18/06/2021
Disegnato da: K.M.C. Srl	Data: 18/06/2021

Ragione sociale e P.I./C.F. Committente:	
Identificativo Commessa:	
Riferimento commessa:	Data commessa:
AUTORIZZAZIONE A DIVULGAZIONE NEGATIVA	

Vasca di Accumulo Curva 0850x250x280 Contenuto Netto 46,57 mc.

Cat: KMVC-SED-CU-250-0850-280-46