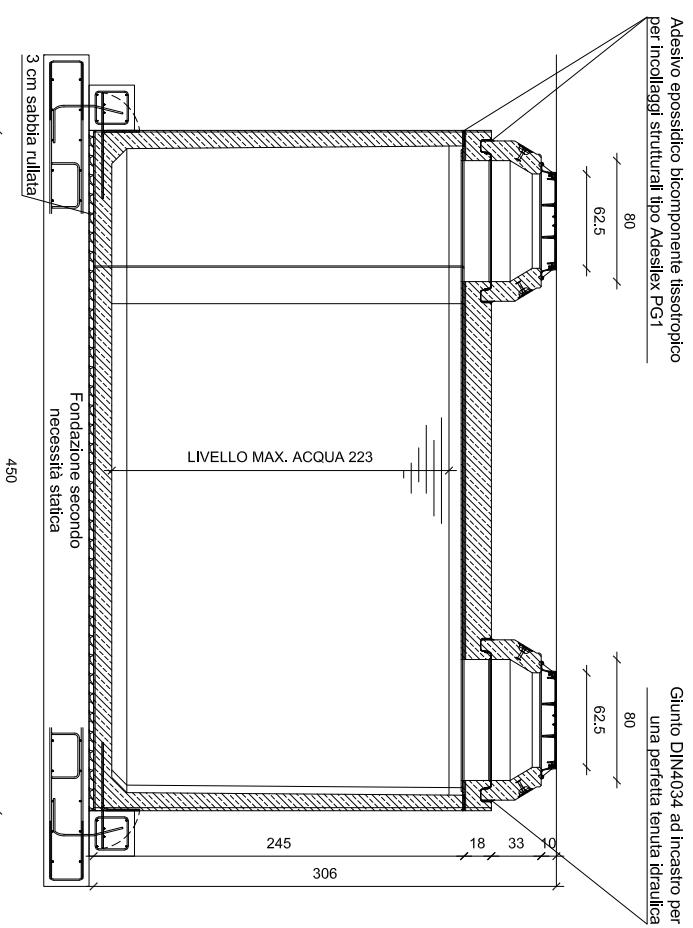
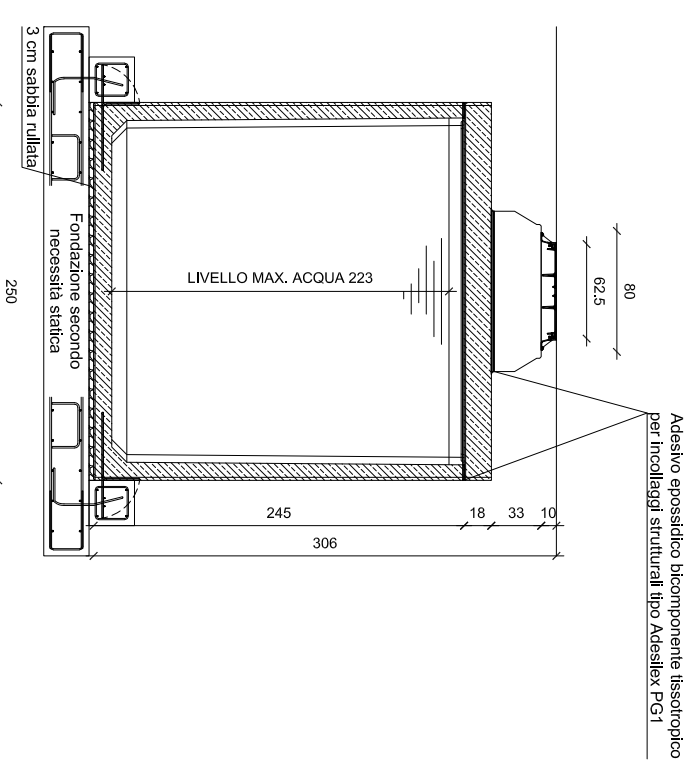




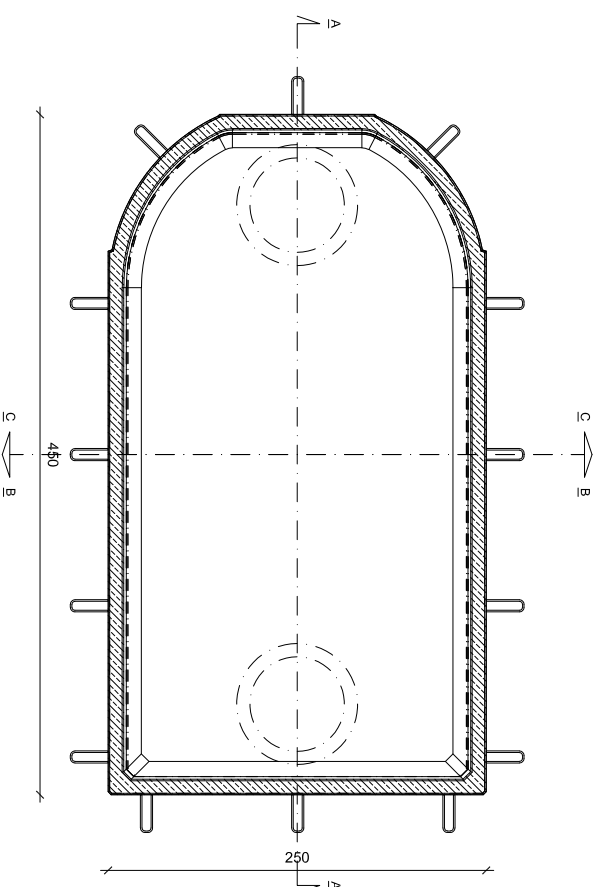
### SEZIONE A-A



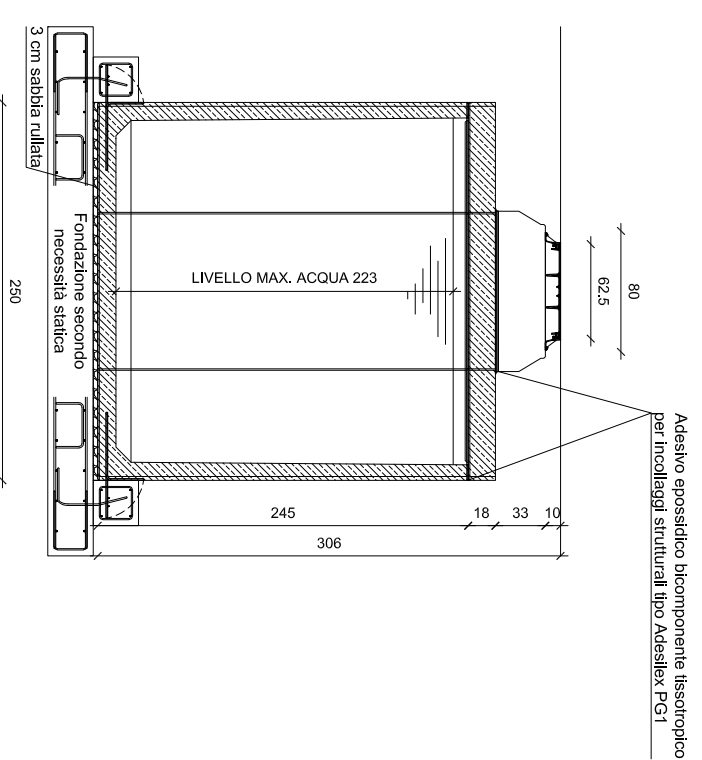
### SEZIONE B-B



### PIANTA



### SEZIONE C-C



**NOTA BENE:** Il disegno è tipologico e non rappresenta in nessun caso il volume di fornitura per il quale bisogna fare fede a quanto descritto nell'offerta descrittiva. Forometrie, ispezioni possono essere personalizzate in funzione delle specifiche esigenze.

DATI TECNICI E BASE DI CALCOLO STATICO	
Ritombamento:	Minimo 0,4 metri, Massimo 2 metri (sopra soletta)
Classe di carico:	Classe ponte 1 secondo NTC 2018 ed Eurocodice
Intensità dei carichi:	Corsia 1, carico asse Qik 300 kN, qik 9 kN/m <sup>2</sup>
Calcestruzzo:	Qualità minima C 50/60, Classe di esposizione B6/C3A-frei XC4/XM2/XD3/XF3/XA2T
Armatura:	Acciaio B450C e/o CLS Fibrorinforzato

Dimensioni L X L X H cm:		0450 X 250 X 245	
Volume Max. Netto m <sup>3</sup> :		20,77	
Peso Vasca tonn:		11,68	
Peso Soletta H.20cm tonn:		5,11	
Peso Soletta H.25cm tonn:		6,40	
Peso Soletta H.30cm tonn:		7,70	

<p><b>Tecnologia Ambientale</b></p> <p>Via Basaldella, 92 - 33037 Pastan di Prato (Udine) Italy          Tel.01: (+39) 0432 688122 Tel.02: (+39) 0432 688130          e-mail: info@kmc.it web-site: www.kmc.it</p>	Revisione 06:	Data:
	Revisione 05:	Data:
	Revisione 04:	Data:
	Revisione 03:	Data:
	Revisione 02:	Data:
Revisione 01:	Data:	
Controllo da:	K.M.C. Srl	Data: 18/06/2021
Disegnato da:	K.M.C. Srl	Data: 18/06/2021
Nome file:	KMC-SED-RC-250-0450-245-20	Scala: A3 1:50
Misure in:	CM	Tolleranza: 2%
Riferimento commessa: Data commessa:		
AUTORIZZAZIONE A DIVULGAZIONE NEGATIVA		