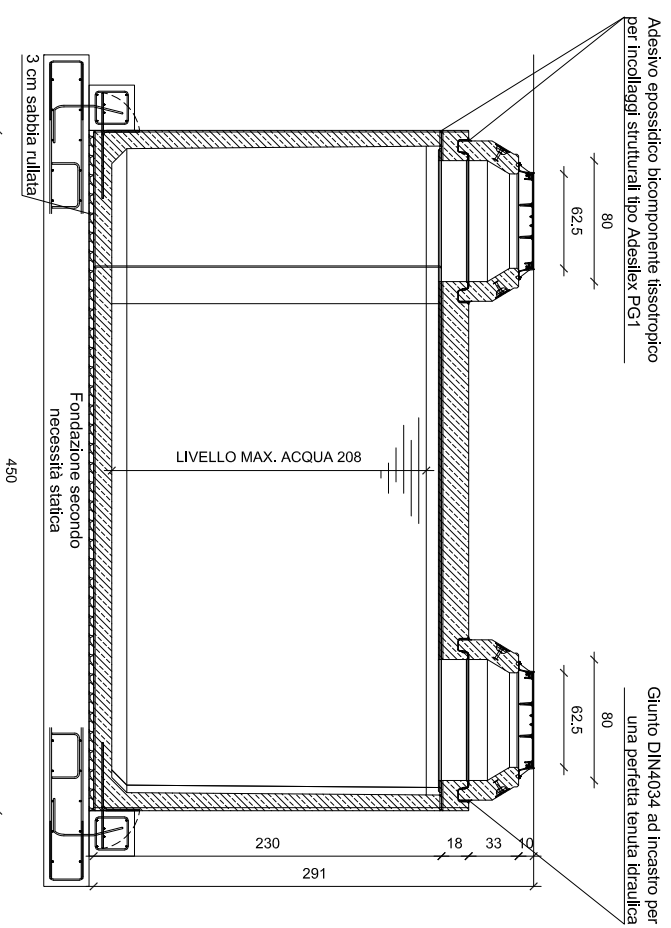
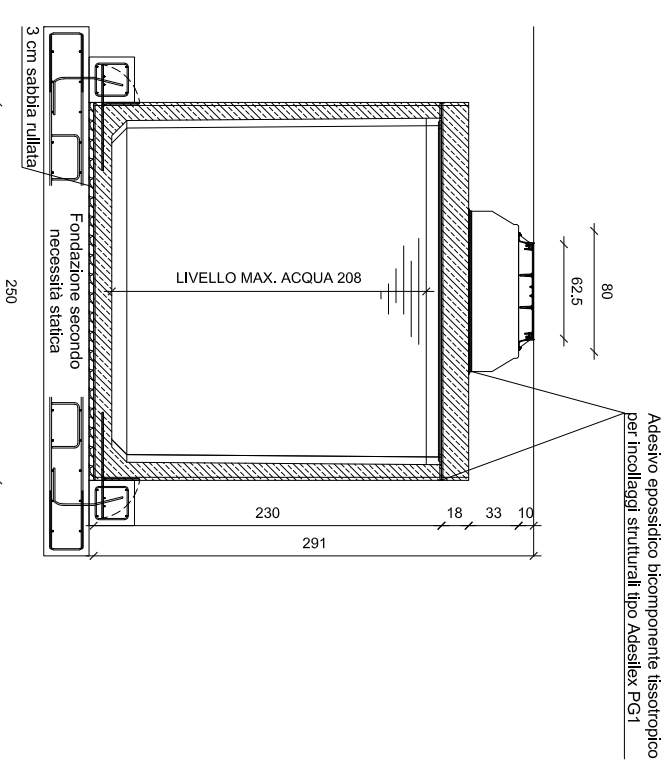


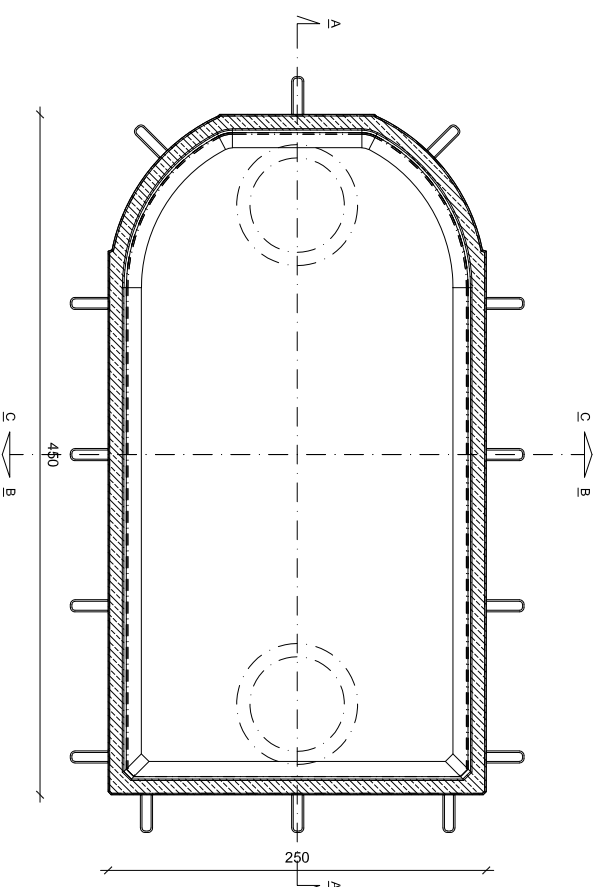
SEZIONE A-A



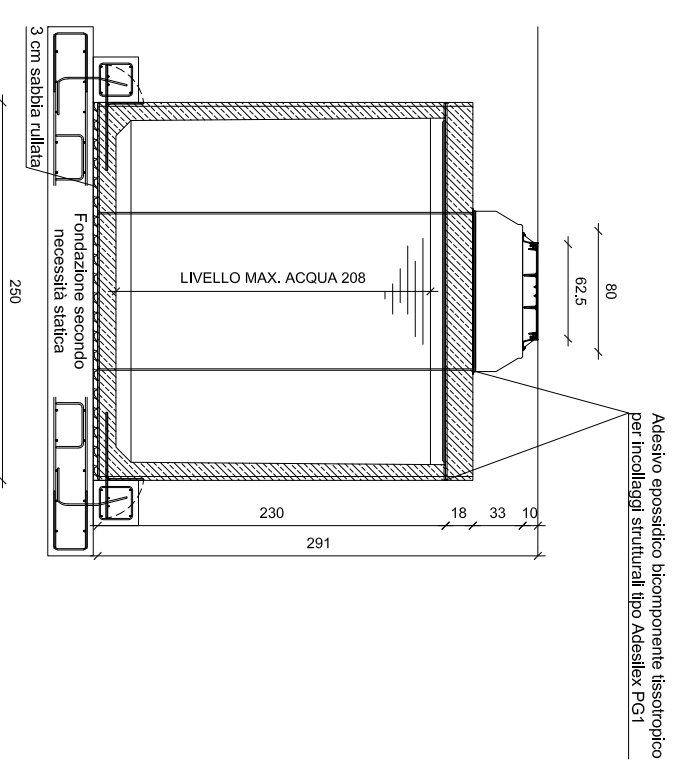
SEZIONE B-B



PIANTA



SEZIONE C-C



NOTA BENE: Il disegno è tipologico e non rappresenta in nessun caso il volume di fornitura per il quale bisogna fare fede a quanto descritto nell'offerta descrittiva. Forometrie, ispezioni possono essere personalizzate in funzione delle specifiche esigenze.

| DATI TECNICI E BASE DI CALCOLO STATICO | |
|--|---|
| Ritombamento: | Minimo 0,4 metri, Massimo 2 metri (sopra soletta) |
| Classe di carico: | Classe ponte 1 secondo NTC 2018 ed Eurocodice |
| Intensità dei carichi: | Corsia 1, carico asse Qik 300 kN, qik 9 kN/m ² |
| Calcestruzzo: | Qualità minima C 50/60, Classe di esposizione B6/C3A- frei XC4/XM2/XD3/XF3/XA2T |
| Armatura: | Acciaio B450C e/o CLS Fibrorinforzato |

| Dimensioni L X L X H cm: | | 0450 X 250 X 230 | |
|------------------------------------|-------|----------------------------|-------|
| Volume Max. Netto m ³ : | 19,36 | Peso Vasca tonni: | 11,19 |
| Peso Soletta H.20cm tonni: | 5,11 | Peso Soletta H.25cm tonni: | 6,40 |
| Peso Soletta H.30cm tonni: | 7,70 | | |

| | | |
|---|------------------|----------------|
| <p>Tecnologia Ambientale</p> <p>Via Basaldella, 92 - 33037 Pastan di Prato (Udine) Italy Tel.01: (+39) 0432 688122 Tel.02: (+39) 0432 688130 e-mail: info@kmc.it web-site: www.kmc.it</p> <p>Nome file: KMC-SED-RC-250-0450-230-19</p> | Revisione 06: | Data: |
| | Revisione 05: | Data: |
| | Revisione 04: | Data: |
| | Revisione 03: | Data: |
| | Revisione 02: | Data: |
| Revisione 01: | Data: | |
| Controllo da: K.M.C. Srl | Data: 18/06/2021 | |
| Disegnato da: K.M.C. Srl | Data: 18/06/2021 | |
| Misure in: CM | Tolleranza: 2% | Scala: A3 1:50 |

| | |
|--|----------------|
| Ragione sociale e P.I./C.F. Committente: | |
| Identificativo Commessa: | |
| Riferimento commessa: | Data commessa: |