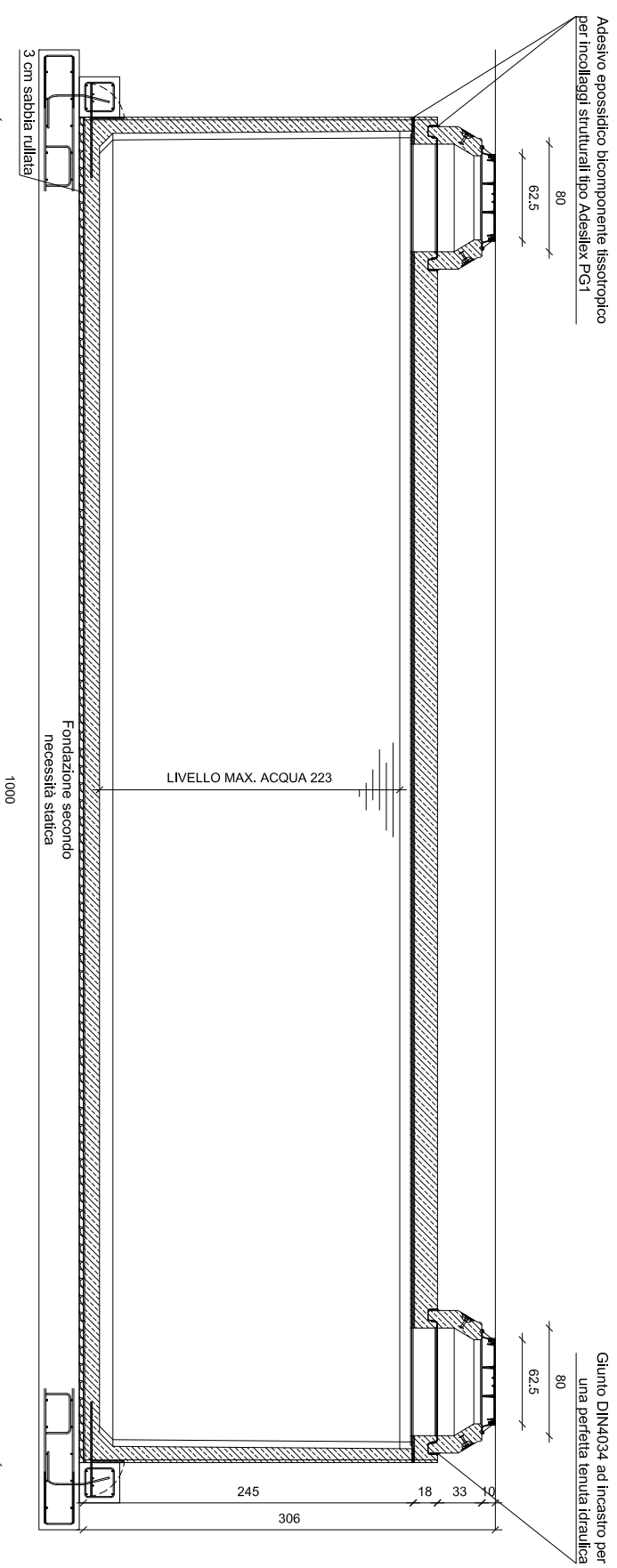
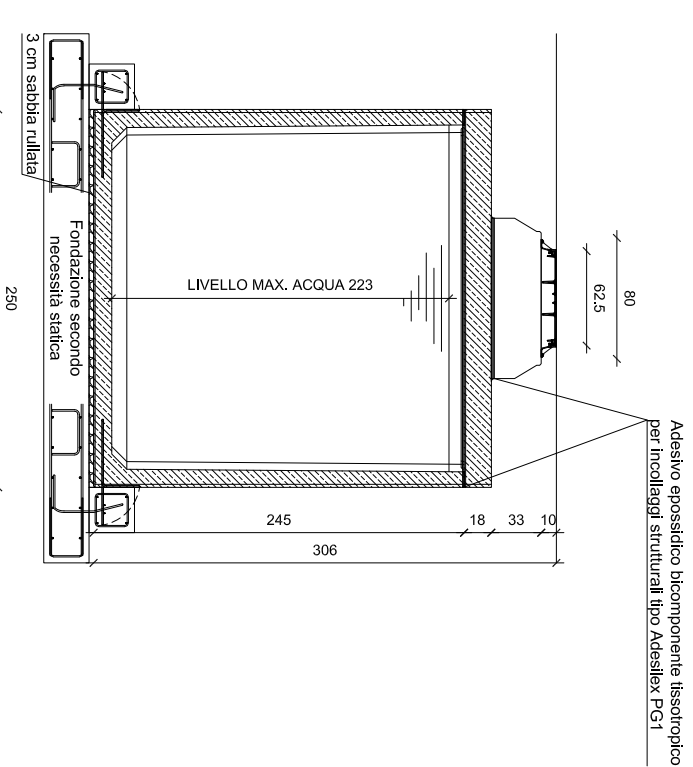




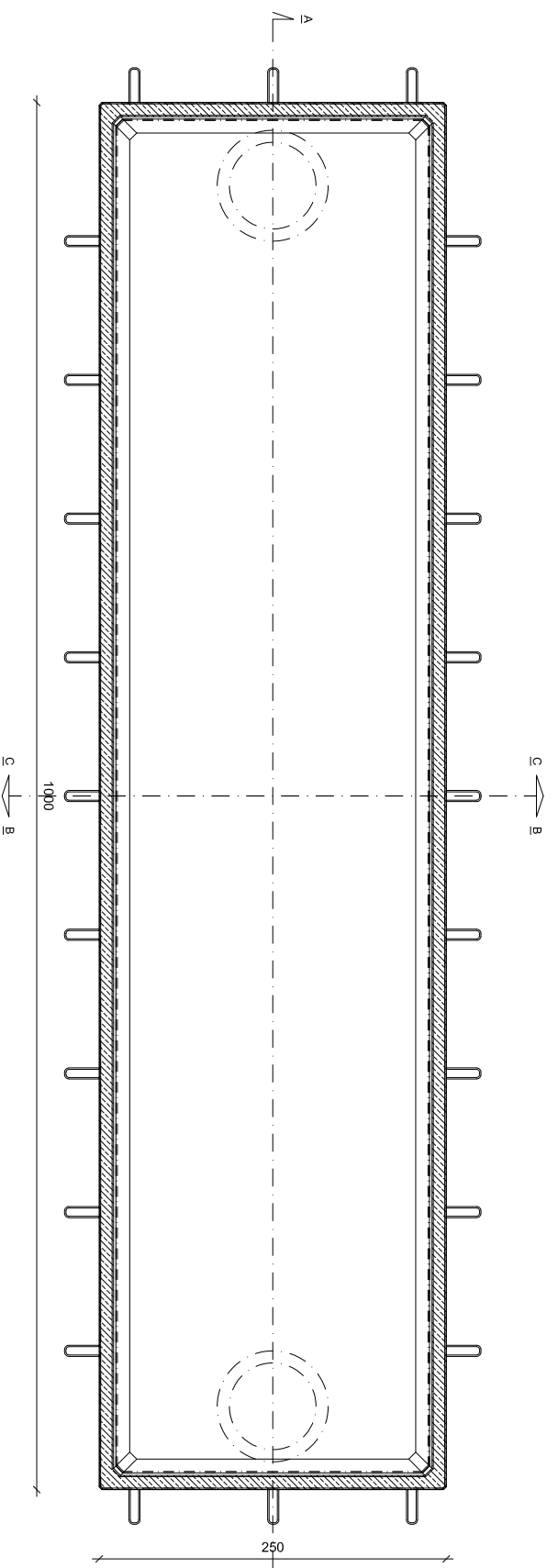
### SEZIONE A-A



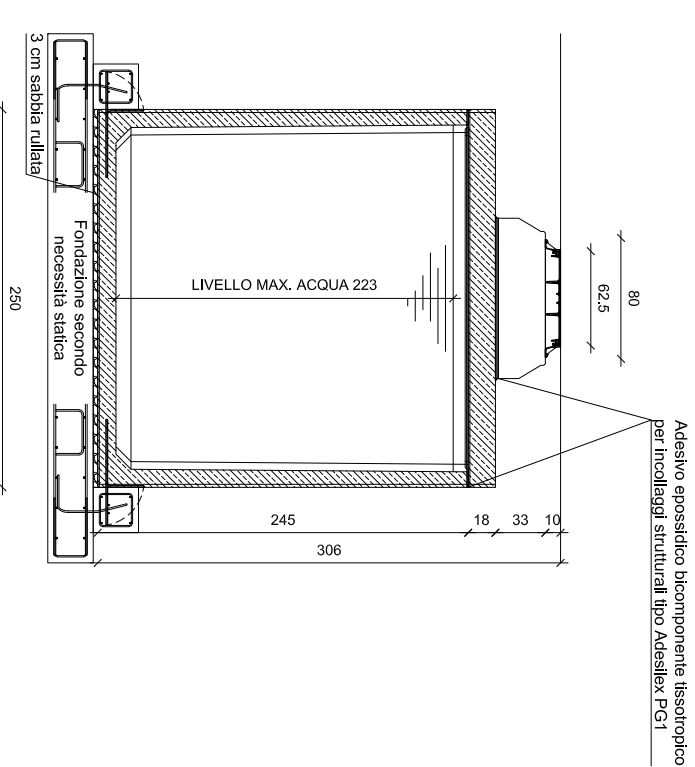
### SEZIONE B-B



### PIANTA



### SEZIONE C-C



**NOTA BENE:** Il disegno è tipologico e non rappresenta in nessun caso il volume di fornitura per il quale bisogna fare fede a quanto descritto nell'offerta descrittiva. Forometrie, ispezioni possono essere personalizzate in funzione delle specifiche esigenze.

DATI TECNICI E BASE DI CALCOLO STATICO	
Ritombamento:	Minimo 0,4 metri, Massimo 2 metri (sopra soletta)
Classe di carico:	Classe ponte 1 secondo NTC 2018 ed Eurocodice
Intensità dei carichi:	Corsia 1, carico asse Qik 300 kN, qik 9 kN/m <sup>2</sup>
Calcestruzzo:	Qualità minima C 50/60, Classe di esposizione B6/C3A-frei XC4/XM2/XD3/XF3/XA2T
Armatura:	Acciaio B450C e/o CLS Fibrorinforzato

**Tecnologia Ambientale**

Via Basaldella, 92 - 33037 Pastan di Prato (Udine) Italy  
Tel.01: (+39) 0432 688122 Tel.02: (+39) 0432 688130  
e-mail: info@kmc.it web-site: www.kmc.it

Revisione		Ragione sociale e P.I./C.F. Committente:	
Revisione 06:	Data:		
Revisione 05:	Data:		
Revisione 04:	Data:		
Revisione 03:	Data:		
Revisione 02:	Data:		
Revisione 01:	Data:		
Controllo da: K.M.C. Srl	Data: 18/06/2021		
Disegnato da: K.M.C. Srl	Data: 18/06/2021		
Nome file: KMC-SED-RE-250-1000-245-49	Scala: A3 1:50		
Misure in: CM	Tolleranza: 2%		
Riferimento commessa:		Data commessa:	
AUTORIZZAZIONE A DIVULGAZIONE NEGATIVA			

Vasca di Accumulo Rettangolare 1000x250x245 Contenuto Netto 49,48 mc.

Cat: KMC-SED-RE-250-1000-245-49