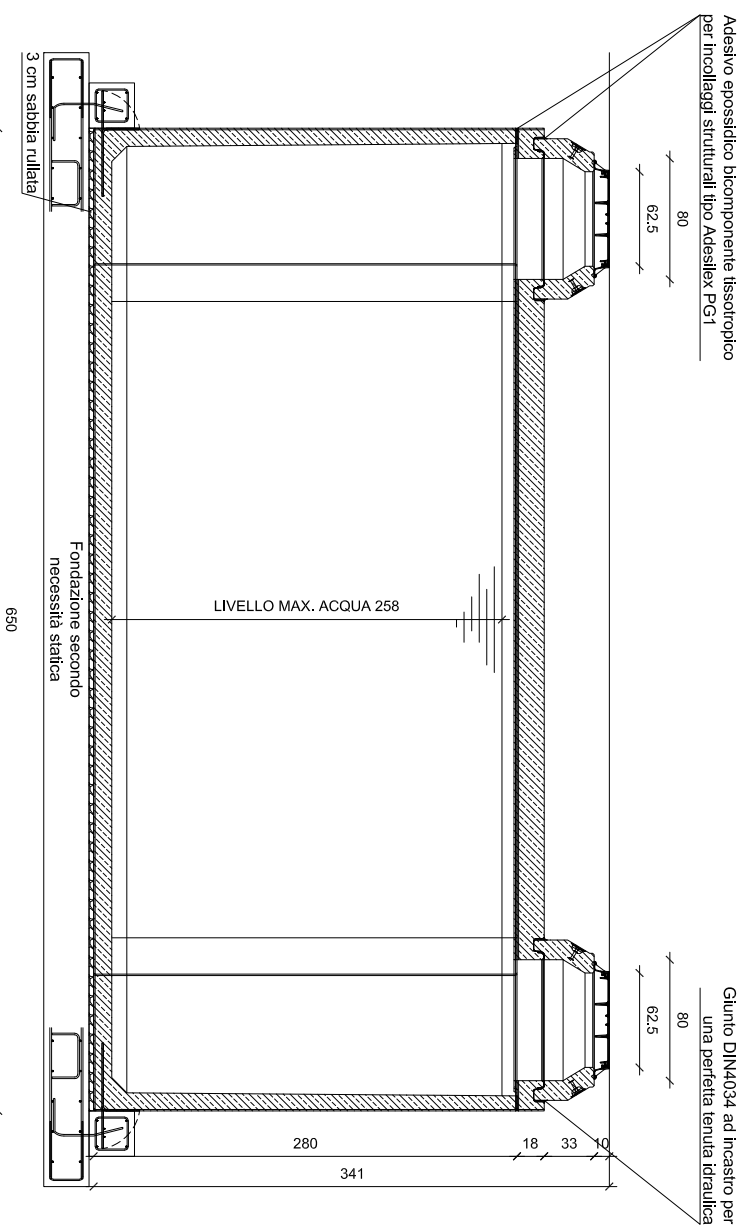
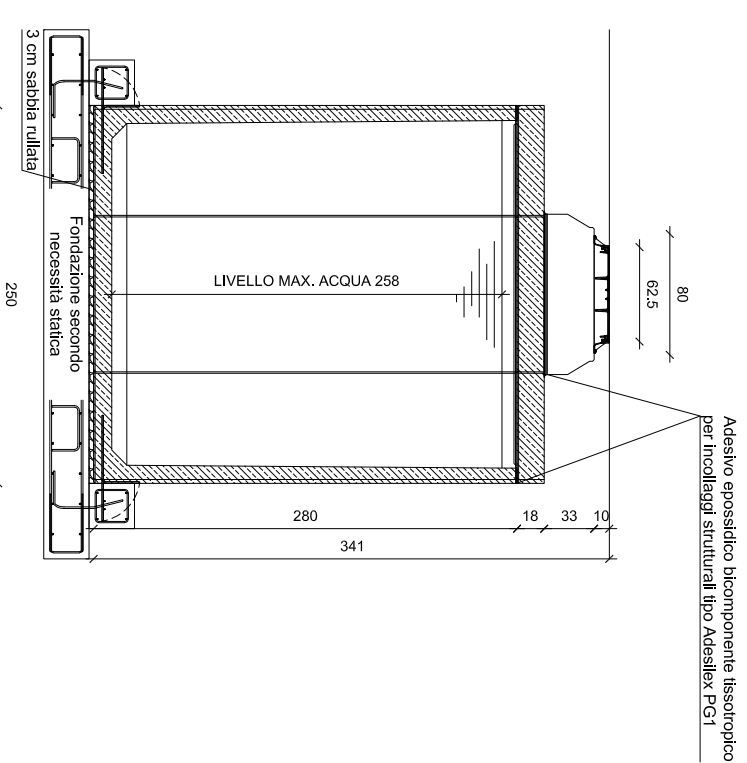




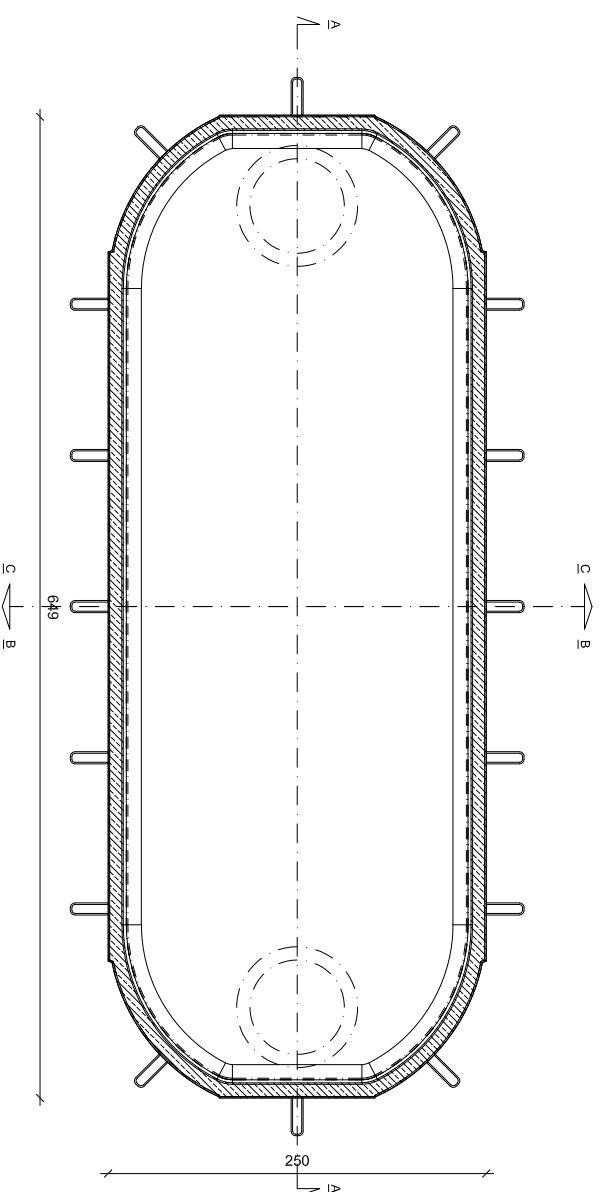
SEZIONE A-A



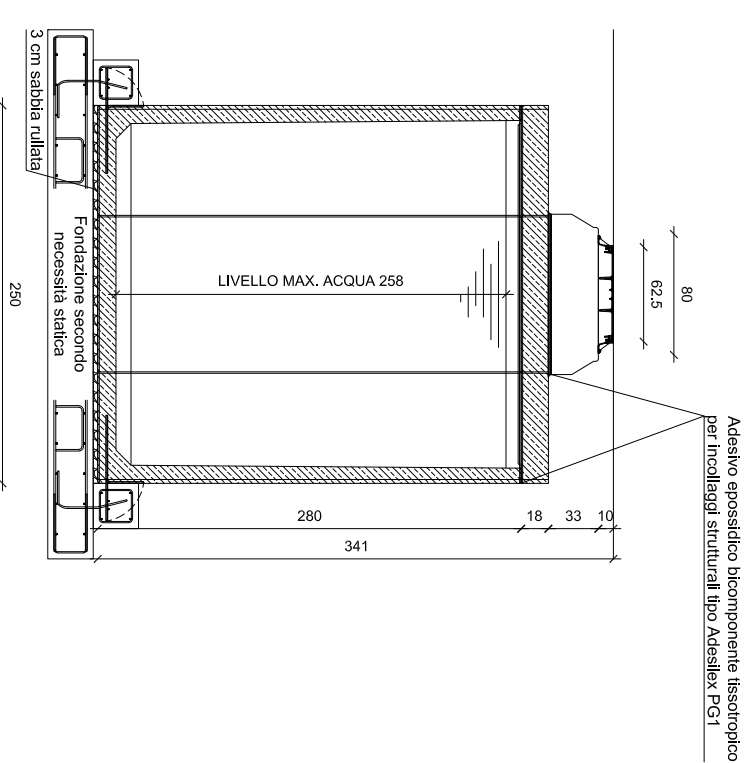
SEZIONE B-B



PIANTA



SEZIONE C-C



NOTA BENE: Il disegno è tipologico e non rappresenta in nessun caso il volume di fornitura per il quale bisogna fare fede a quanto descritto nell'offerta descrittiva. Forometrie, ispezioni possono essere personalizzate in funzione delle specifiche esigenze.

DATI TECNICI E BASE DI CALCOLO STATICO		Dimensioni L X L X H cm:	0650 X 250 X 280
Ritombamento:	Minimo 0,4 metri, Massimo 2 metri (sopra soletta)	Volume Max. Netto m ³ :	34,84
Classe di carico:	Classe ponte 1 secondo NTC 2018 ed Eurocodice	Peso Vasca tonn:	16,57
Intensità dei carichi:	Corsia 1, carico asse Qik 300 kN, qik 9 kN/m ²	Peso Soletta H.20cm tonn:	7,35
Calcestruzzo:	Qualità minima C 50/60, Classe di esposizione B6/C3A- frei XC4/XM2/XD3/XF3/XA2T	Peso Soletta H.25cm tonn:	9,21
Armatura:	Acciaio B450C e/o CLS Fibrorinforzato	Peso Soletta H.30cm tonn:	11,07

Tecnologia Ambientale

Via Basaldella, 92 - 33037 Pastan di Prato (Udine) Italy
 Tel.01: (+39) 0432 688122 Tel.02: (+39) 0432 688130
 e-mail: info@kmc.it web-site: www.kmc.it

Nome file: KMC-SED-CU-250-0650-280-34

Revisione 06:	Data:
Revisione 05:	Data:
Revisione 04:	Data:
Revisione 03:	Data:
Revisione 02:	Data:
Revisione 01:	Data:
Controllo da: K.M.C. Srl	Data: 18/06/2021
Disegnato da: K.M.C. Srl	Data: 18/06/2021
Misure in: CM	Scala: A3 1:50

Misure in: 2%
 Tolleranza: 2%
 Data: 18/06/2021

Ragione sociale e P.I./C.F. Committente:

Identificativo Commessa:

Riferimento commessa: Data commessa:

AUTORIZZAZIONE A DIVULGAZIONE NEGATIVA

Vasca di Accumulo Curva 0650x250x280 Contenuto Netto 34,84 mc.

Cat: KMC-SED-CU-250-0650-280-34