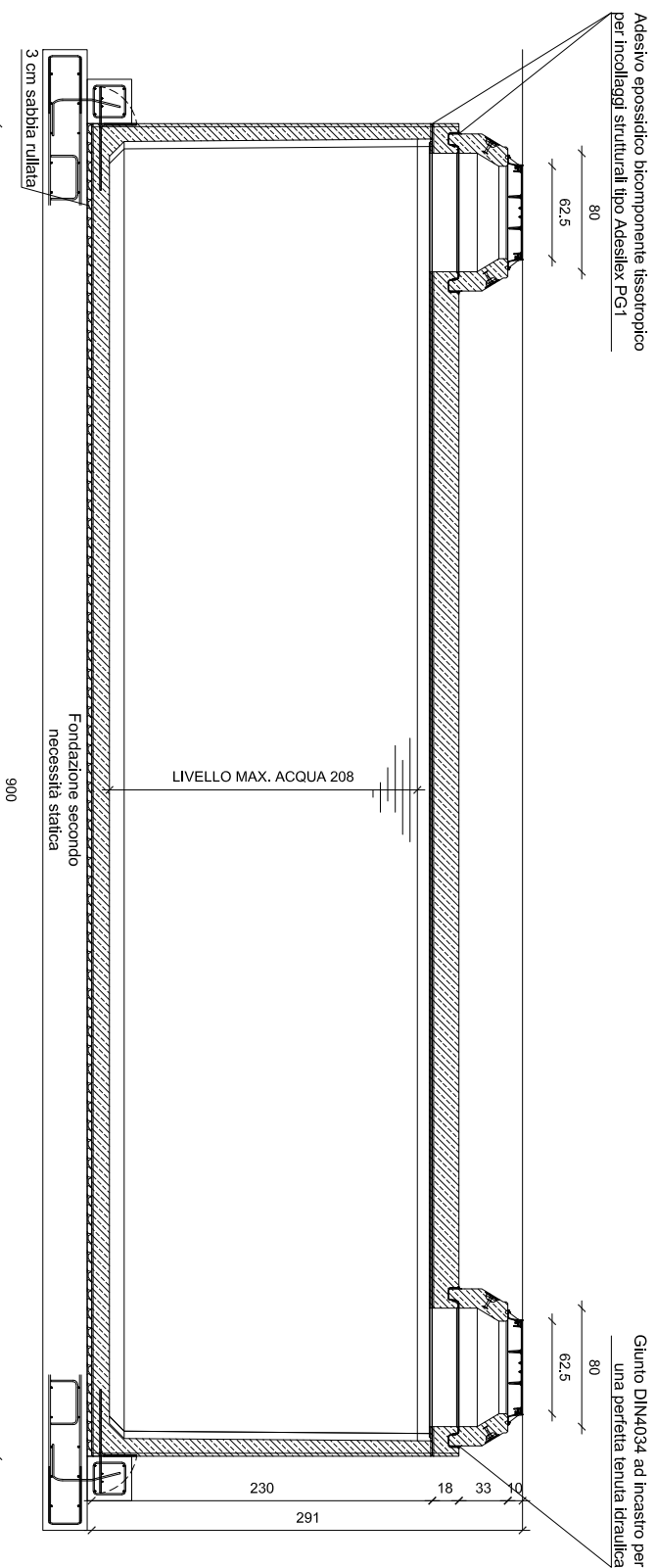
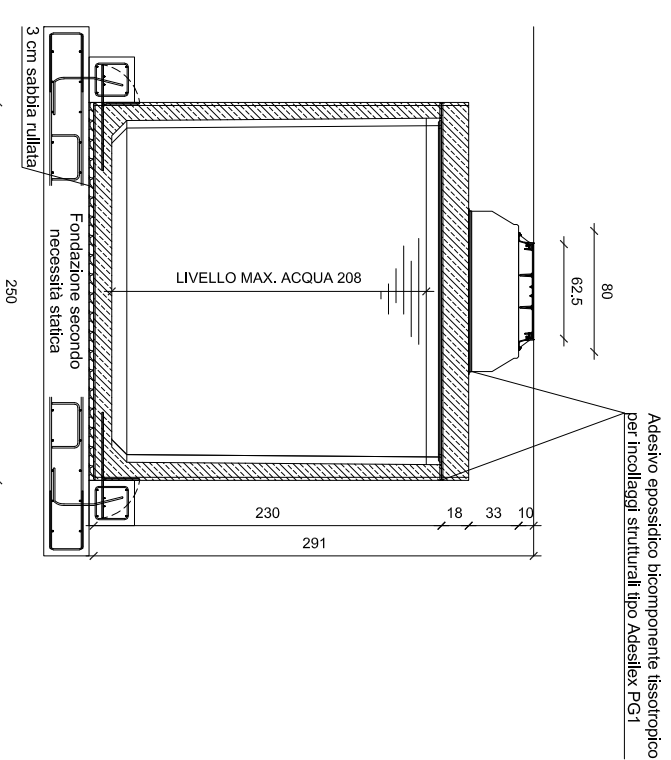




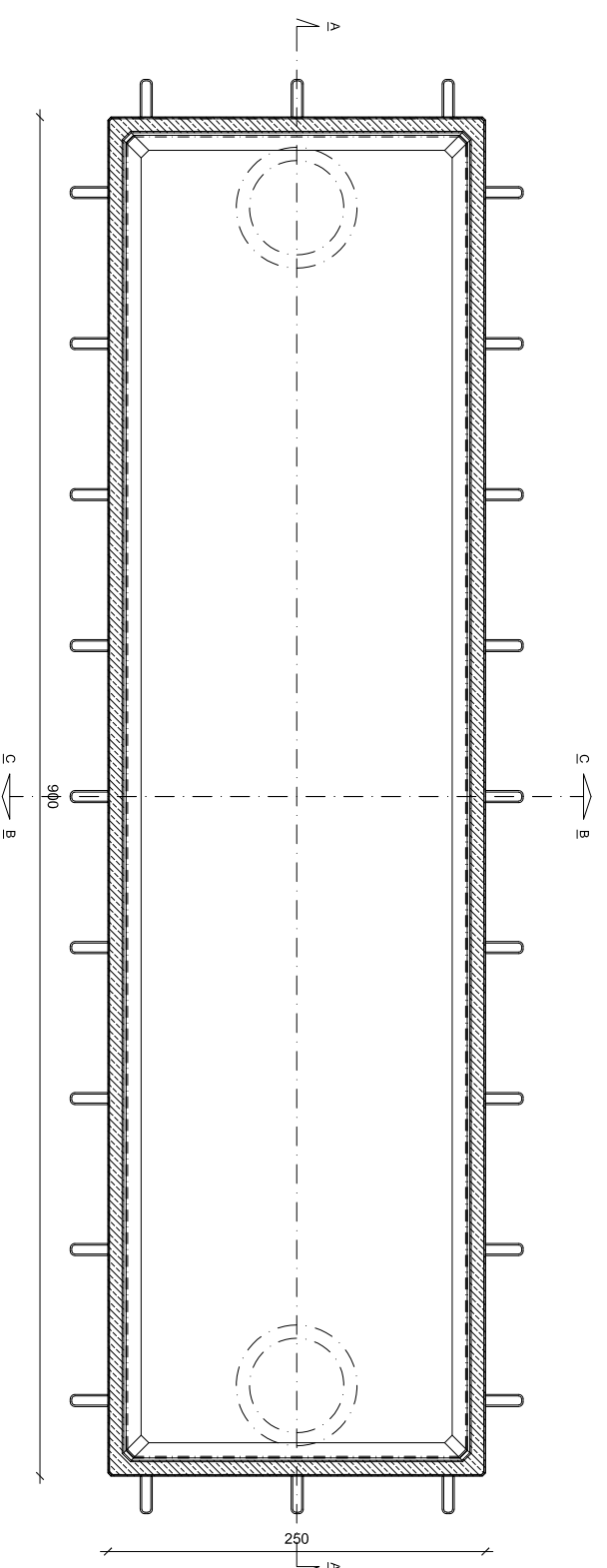
SEZIONE A-A



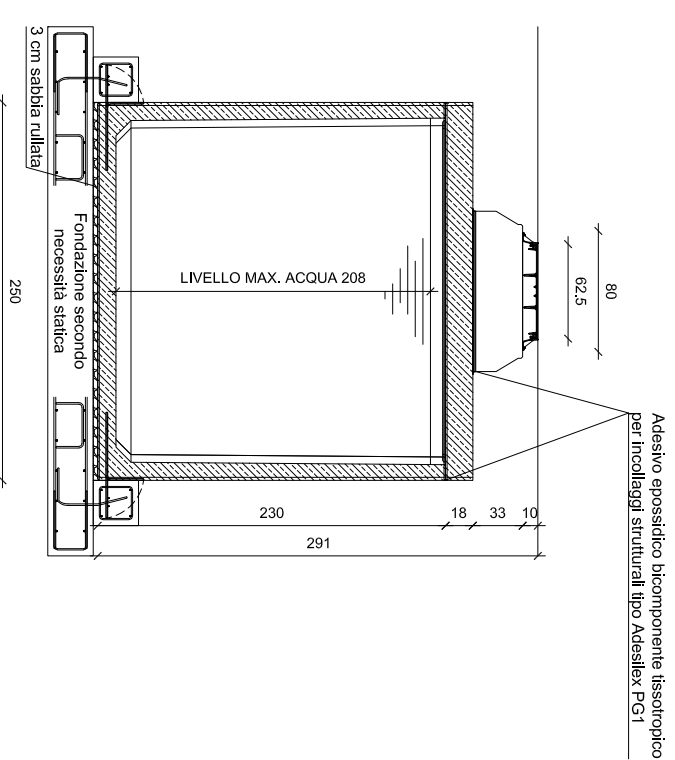
SEZIONE B-B



PIANTA



SEZIONE C-C



NOTA BENE: Il disegno è tipologico e non rappresenta in nessun caso il volume di fornitura per il quale bisogna fare fede a quanto descritto nell'offerta descrittiva. Forometrie, ispezioni possono essere personalizzate in funzione delle specifiche esigenze.

| DATI TECNICI E BASE DI CALCOLO STATICO | |
|--|---|
| Ritombamento: | Minimo 0,4 metri, Massimo 2 metri (sopra soletta) |
| Classe di carico: | Classe ponte 1 secondo NTC 2018 ed Eurocodice |
| Intensità dei carichi: | Corsia 1, carico asse Qik 300 kN, qik 9 kN/m ² |
| Calcestruzzo: | Qualità minima C 50/60, Classe di esposizione B6/C3A- frei XC4/XM2/XD3/XF3/XA2T |
| Armatura: | Acciaio B450C e/o CLS Fibrorinforzato |

Tecnologia Ambientale

Via Basaldella, 92 - 33037 Pastan di Prato (Udine) Italy
Tel.01: (+39) 0432 688122 Tel.02: (+39) 0432 688130
e-mail: info@kmc.it web-site: www.kmc.it

| Revisione | | Ragione sociale e P.I./C.F. Committente: | |
|--|------------------|--|--|
| Revisione 06: | Data: | | |
| Revisione 05: | Data: | | |
| Revisione 04: | Data: | | |
| Revisione 03: | Data: | | |
| Revisione 02: | Data: | | |
| Revisione 01: | Data: | | |
| Controllo da: K.M.C. Srl | Data: 18/06/2021 | | |
| Disegnato da: K.M.C. Srl | Data: 18/06/2021 | | |
| Nome file: KMC-SED-RE-250-0900-230-41 | Scala: A3 1:50 | | |
| Misure in: CM | Tolleranza: 2% | | |
| Riferimento commessa: | | Data commessa: | |
| AUTORIZZAZIONE A DIVULGAZIONE NEGATIVA | | | |