

POZZETTI IN POLIETILENE

«KMC-Easy Utility»

Pozzetti d'ispezione cavi e strumentazione
DN 600, DN 800, DN 1000

La serie KMC «Easy-Utility» realizzata nei diametri 600 - 800 - 1000 è stata sviluppata per tutti quei casi dove è necessario proteggere al meglio il contenuto. Il pozzetto Easy-Utility è l'ideale per creare ispezioni su reti elettriche, telefoniche, dati, gas o per alloggiare strumentazioni delicate quali contatori, valvole, pompe, etc.. Grazie alle speciali guarnizioni ed al chiusino a tenuta stagna inoltre si può rendere il sistema perfettamente ermetico eliminando oltre che l'infiltrazione di acqua, anche l'ingresso di animali roditori ed insetti che sono spesso causa di costosi guasti e disservizi.



A chi si rivolge la serie "Easy-Utility"?

Progettisti

Che progettano con grande senso di responsabilità rivolto al cliente, con particolare occhio di riguardo all'aspetto tecnico, economico ed ambientale.

Gestori di reti idrauliche pubbliche o private.

Che hanno la necessità di realizzare sulle proprie reti ispezioni che contengano strumenti di misura, valvole, sfiati, pompe, etc.

Gestori di Compagnie Petroliere

Che avendo la necessità di avere pozzetti che resistono ad olii ed idrocarburi vogliono realizzare ispezioni stagne capaci di proteggere contro rischi di spandimenti e danni ambientali.

Gestori di rete elettriche, gas, dati e telefonia

Che intendono ridurre le spese di installazione e manutenzione.

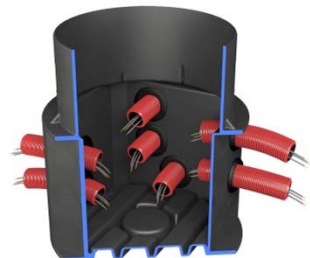
«KMC Manholes in PE»

Il pozzetto polifunzionale !

L'esperienza maturata sulle reti fognarie ci ha permesso di sviluppare la serie Easy-Utility, dedicata anche al settore acque potabili, del gas, dell'energia e delle telecomunicazioni. La serie «Easy-Utility» infatti è nata per realizzare delle ispezioni tecniche su reti tecnologiche. Le peculiarità sono il fondo piatto che permette di lavorare comodamente al suo interno, le 4 pareti piatte che permettono l'inserimento lineare ed allacci perpendicolari tipiche di tutte le reti tecnologiche, la possibilità di installare al suo interno qualsiasi attrezzatura tecnologica, o far passare qualsiasi tipo di cablaggio. Il tutto garantendo la perfetta tenuta idraulica del sistema, un'altissima resistenza statica, ed una lunghissima durata nel tempo.

CAMPI DI APPLICAZIONE:

- ✓ Reti elettriche, gas, telefoniche, dati, etc.
- ✓ Alloggiamento strumentazioni delicate quali valvole, contatori, etc.
- ✓ Alloggiamento pompe
- ✓ Derivazione di servizi





VANTAGGI RISPETTO AI SISTEMI TRADIZIONALI:

TUTTO SEMPRE IN ORDINE E PULITO

Il pozzetto Easy-Utility rispetto ai sistemi tradizionali permette di installare fino a 12 cavidotti diam. 125 mm per parete in perfetto ordine. Le pareti vengono forate con una fresa a tazza e una speciale guarnizione permette di rendere il sistema perfettamente ermetico.



ALLUNGA LA VITA MEDIA DELLA RETE

Grazie alle caratteristiche di resistenza e tenuta ed alle sue molteplici predisposizioni, il pozzetto Easy-Utility è la soluzione definitiva per proteggere reti elettriche, gas, dati o apparecchiature di controllo.



RIDUCE GLI INTERVENTI DI MANUTENZIONE

Nei sistemi tradizionali non viene quasi mai prevista la sigillatura. Questo fa sì che con il passare del tempo l'acqua che filtra nel terreno porti con se inerti che occludono i cavidotti rendendoli inutilizzabili. Da questi anfratti inoltre si introducono roditori che creano gravi danni alle linee. Il pozzetto Easy-Utility elimina questi problemi

RIDUCE I COSTI DI GESTIONE

Grazie alla possibilità di rendere perfettamente ermetico il sistema Easy-Utility, al suo interno si può installare anche strumentazione delicata quali valvole, contatori, etc. preservandone l'integrità nel tempo riducendo quindi la necessità di sostituzione delle apparecchiature. Utilizzando invece il sistema Easy-Utility come alloggiamento di pompe, grazie alle superfici perfettamente lisce si riducono gli interventi di pulizia e grazie alla sua ermeticità si riducono i costi energetici dovuti all'eliminazione dell'ingresso delle acque parassite dall'esterno.

Grazie alle speciali guarnizioni ed al chiusino a tenuta stagna inoltre si può rendere il sistema perfettamente ermetico eliminando oltre che l'infiltrazione di acqua, anche l'ingresso di animali roditori ed insetti che sono spesso causa di costosi guasti e disservizi

Il pozzetto Easy-Vortex ha un'aspettativa di vita media doppia rispetto ai sistemi tradizionale.

IL NOSTRO VALORE E' IL TUO

C'è chi rispetta uno standard e chi alza l'asticella, diventano un modello per gli altri. I nostri pozzetti e sistemi di trattamento acque nascono da questa costante tensione verso il meglio. Da vent'anni, in un contatto costante con cantieri, progettisti, enti gestori e competitors, indentifichiamo i difetti nelle alternative esistenti e proponiamo per primi soluzioni innovative e sostenibili, capaci di rispondere alle reali esigenze dei committenti. Cosa significa essere leader di mercato se non tutto questo?

IL PRINCIPIO GENERALE

Nel 2009 è stata finalmente emanata la norma EN 13598-2 che regola il settore dei pozzetti e camere di ispezione in materiale plastico. La stessa chiarisce che questi prodotti possono essere installati senza limitazioni in zone a traffico veicolare, fino a profondità di 6 metri, anche in presenza di falda. Il principio generale è quello di stabilire i requisiti essenziali di resistenza fisica e meccanica degli elementi che compongono il pozzetto. In particolare la norma focalizza l'attenzione su tre test atti a definire la resistenza della base, dell'elemento di rialzo e dell'elemento terminale con chiusino.

1. Base: Prova di vuoto per simulare le pressioni esterne secondo EN 14830
2. Elemento di rialzo: Prova di schiacciamento orizzontale con carico di 2kN/m² secondo EN 13476
3. Elemento terminale con chiusino: Prova di carico stradale secondo EN 124, EN 14802, ENV 1046



KMC s.r.l. - Tecnologia Ambientale
Via Basaldella, 92
33037 Passignano di Prato (Udine)- ITALY
t +39 0432 688122
f +39 0432 688130
www.kmc.it
info@kmc.it

