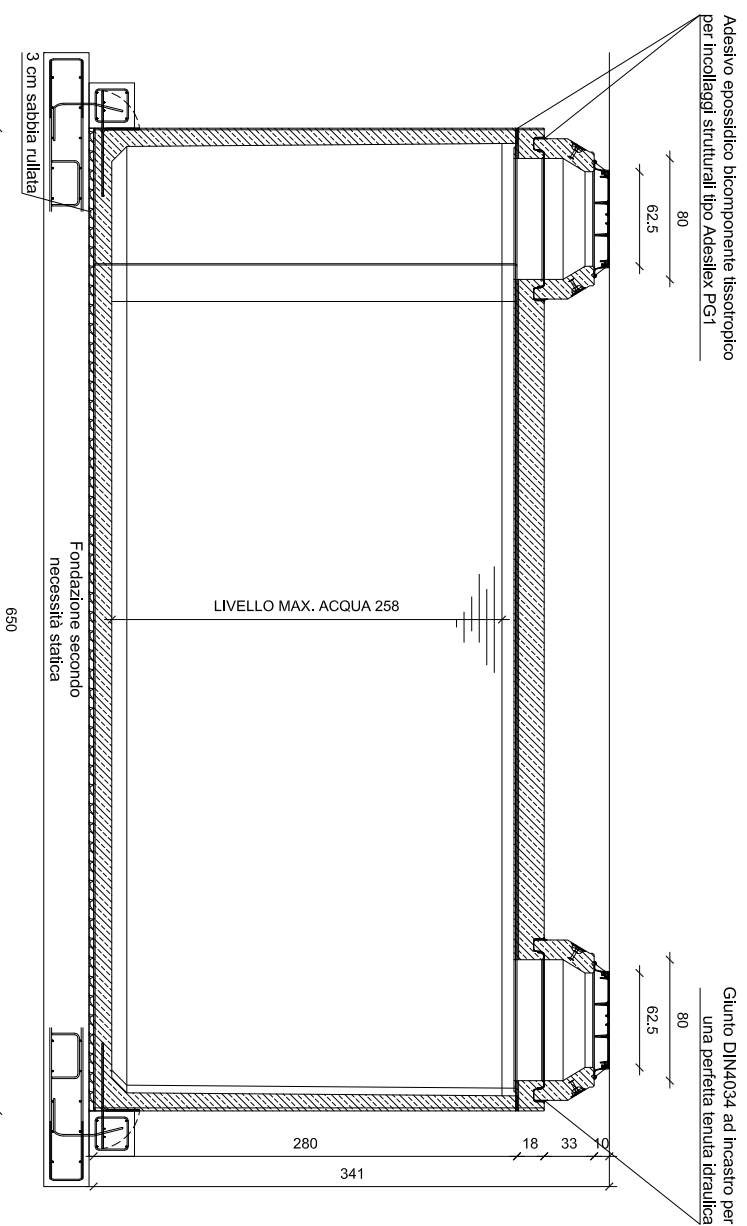
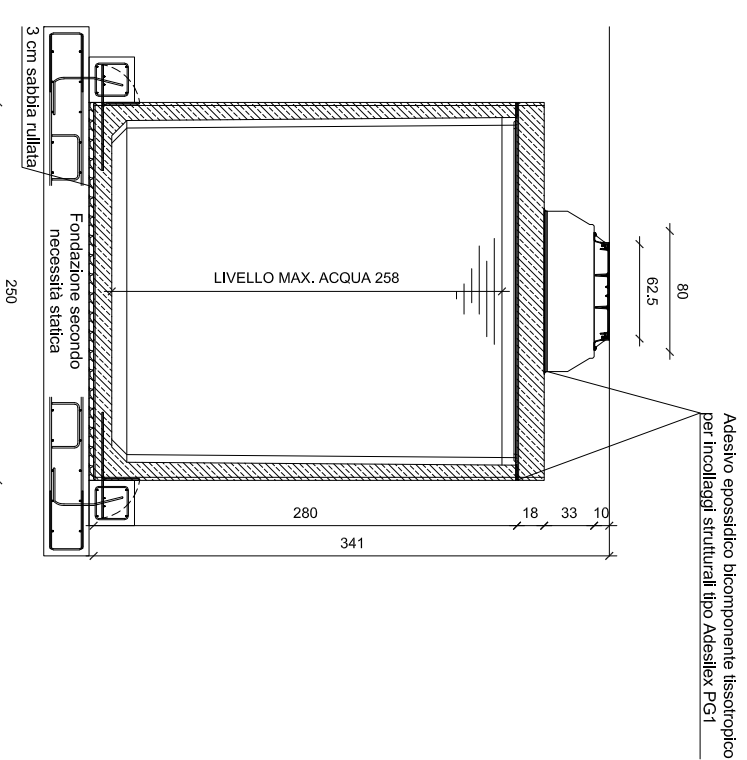




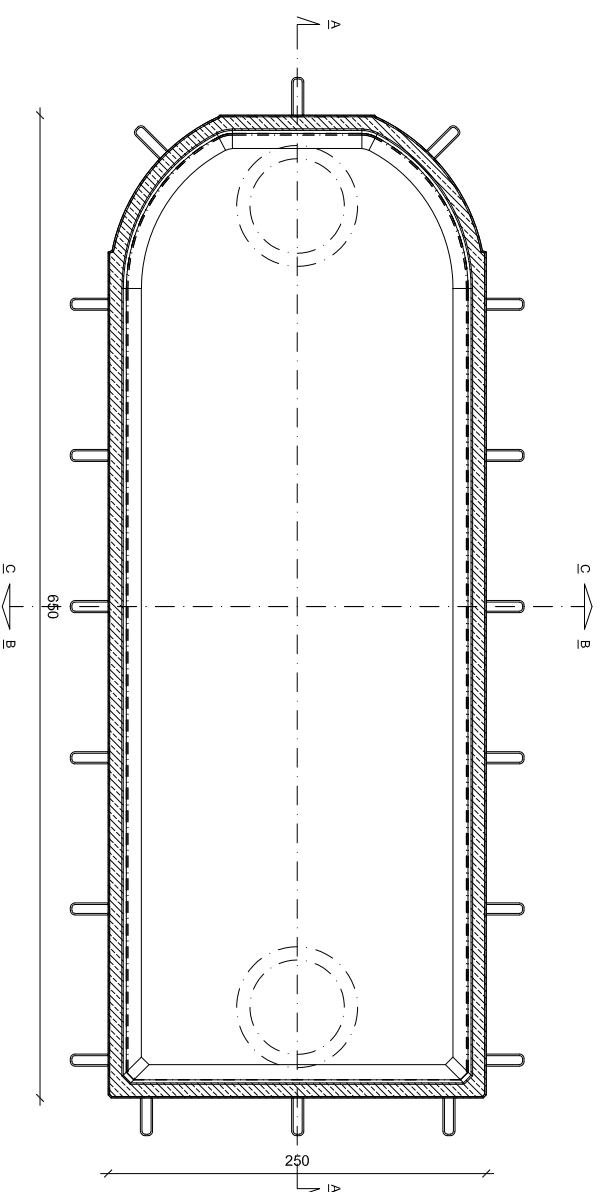
### SEZIONE A-A



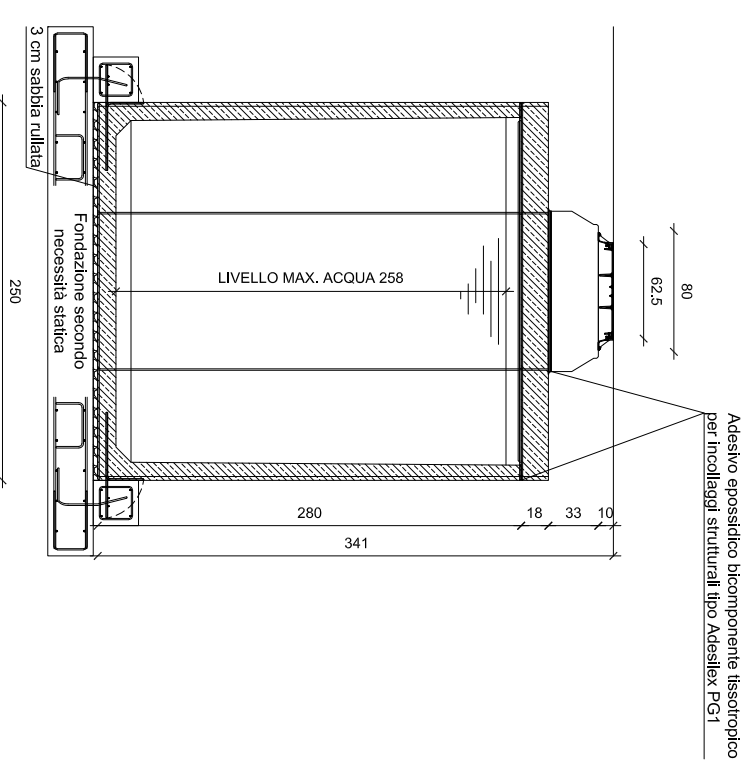
### SEZIONE B-B



### PIANTA



### SEZIONE C-C



**NOTA BENE:** Il disegno è tipologico e non rappresenta in nessun caso il volume di fornitura per il quale bisogna fare fede a quanto descritto nell'offerta descrittiva. Forometrie, ispezioni possono essere personalizzate in funzione delle specifiche esigenze.

DATI TECNICI E BASE DI CALCOLO STATICO		Dimensioni L X L X H cm:	0650 X 250 X 280
Ritombamento:	Minimo 0,4 metri, Massimo 2 metri (sopra soletta)	Volume Max. Netto m <sup>3</sup> :	35,82
Classe di carico:	Classe ponte 1 secondo NTC 2018 ed Eurocodice	Peso Vasca tonni:	17,33
Intensità dei carichi:	Corsia 1, carico asse Qik 300 kN, qik 9 kN/m <sup>2</sup>	Peso Soletta H.20cm tonni:	7,58
Calcestruzzo:	Qualità minima C 50/60, Classe di esposizione B6/C3A- frei XC4/XM2/XD3/XE3/XA2T	Peso Soletta H.25cm tonni:	9,50
Armatura:	Acciaio B450C e/o CLS Fibrorinforzato	Peso Soletta H.30cm tonni:	11,42

**Tecnologia Ambientale**

Via Basaldella, 92 - 33037 Pastan di Prato (Udine) Italy  
 Tel.01: (+39) 0432 688122 Tel.02: (+39) 0432 688130  
 e-mail: info@kmc.it web-site: www.kmc.it

Nome file: KMC-SED-RC-250-0650-280-35

Revisione 06:	Data:	Ragione sociale e P.I./C.F. Committente:
Revisione 05:	Data:	Identificativo Commessa:
Revisione 04:	Data:	
Revisione 03:	Data:	
Revisione 02:	Data:	
Revisione 01:	Data:	
Controllo da: K.M.C. Srl	Data: 18/06/2021	Riferimento commessa:
Disegnato da: K.M.C. Srl	Data: 18/06/2021	Data commessa:
Misure in: CM	Scala: A3 1:50	

Disegno di proprietà della K.M.C. srl. Tecnologia Ambientale. Tutti i diritti sono riservati. È vietata la riproduzione sia totale che parziale. La trasmissione di questo documento da parte della K.M.C. non autorizza in alcun modo la divulgazione. L'utilizzo improprio e/o senza autorizzazione scritta potrà essere perseguito legalmente. La scrivente non si assume alcuna responsabilità per i dati e le misure sopra riportate che possono variare senza preavviso.