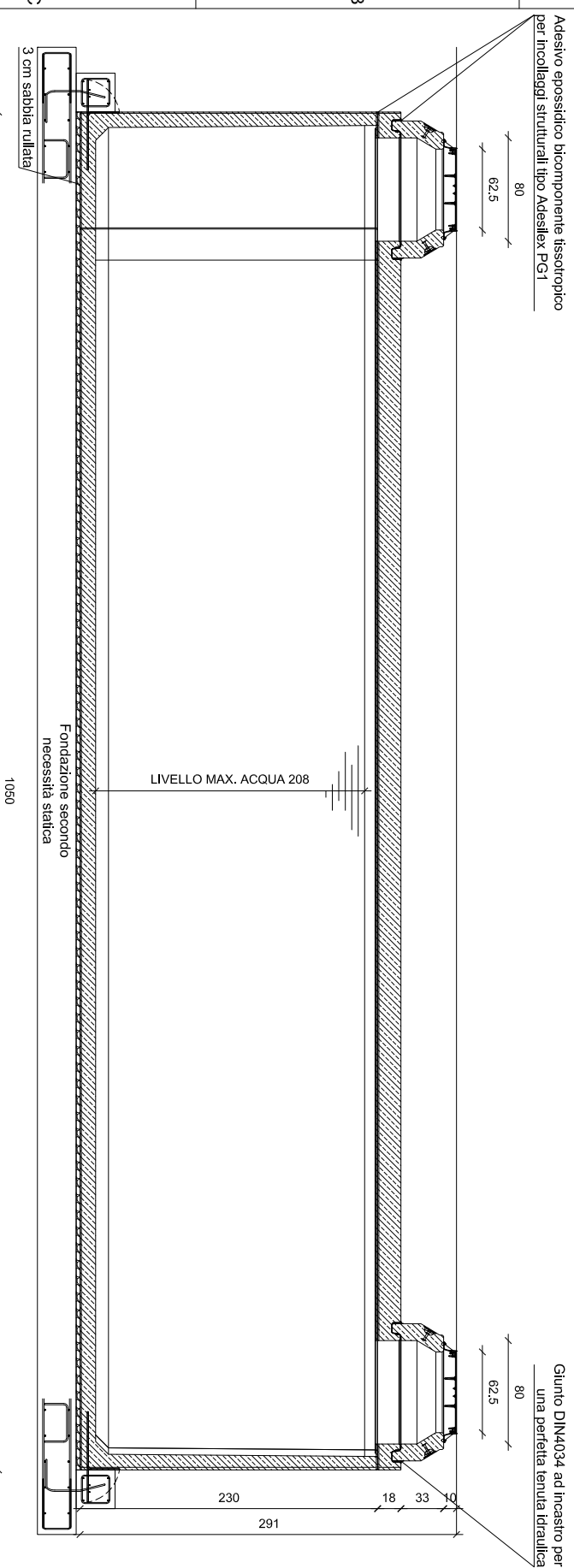
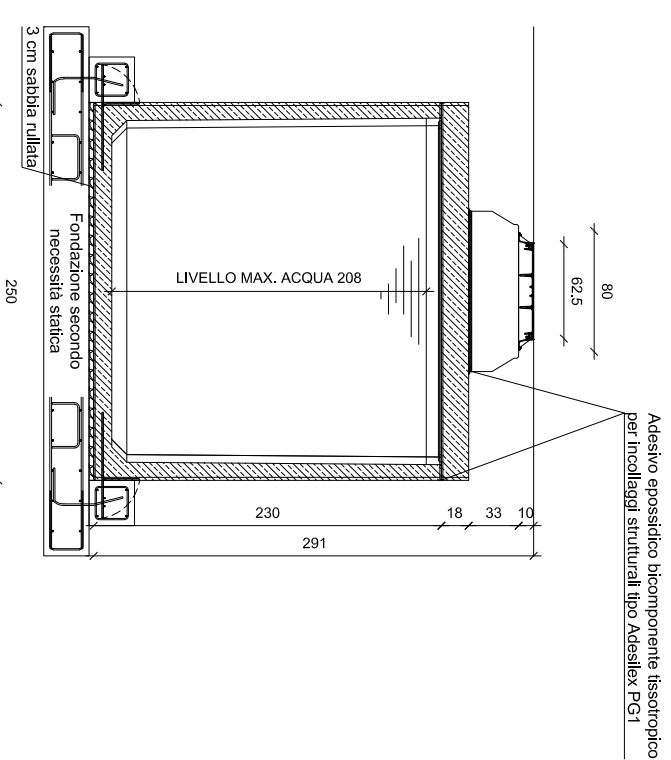




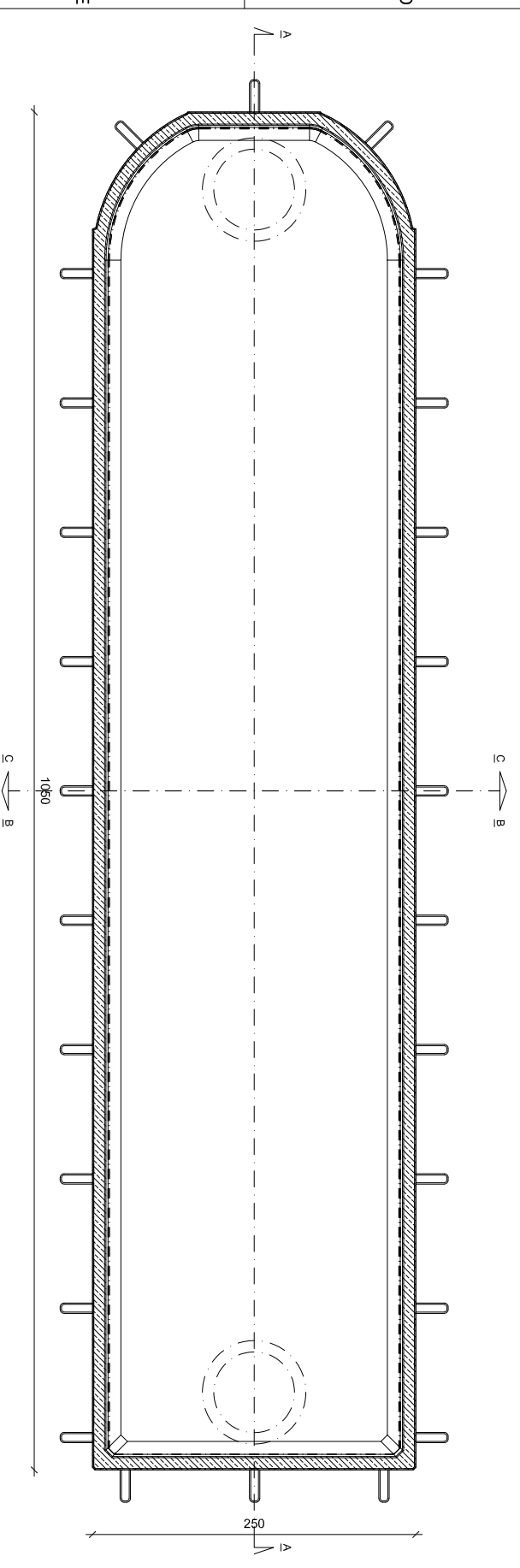
SEZIONE A-A



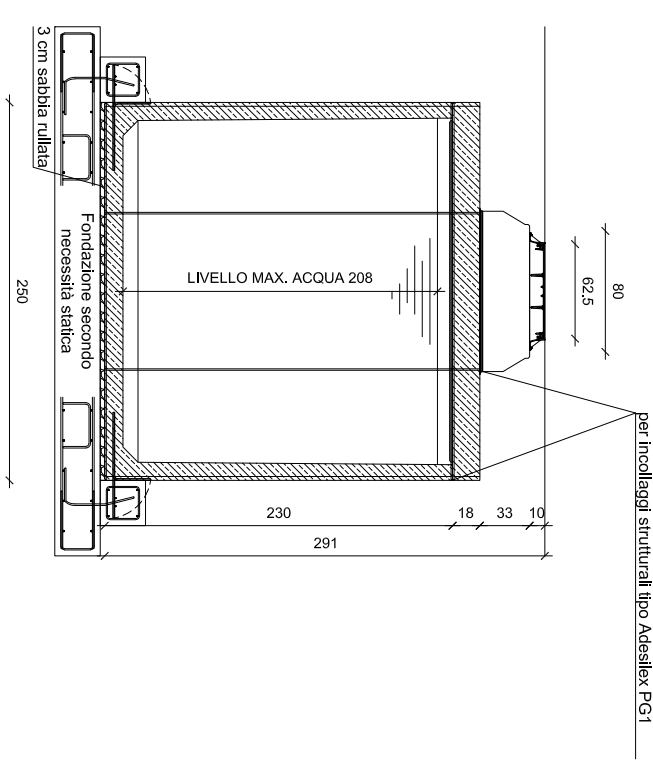
SEZIONE B-B



PIANTA



SEZIONE C-C



NOTA BENE: Il disegno è tipologico e non rappresenta in nessun caso il volume di fornitura per il quale bisogna fare fede a quanto descritto nell'offerta descrittiva. Forometrie, ispezioni possono essere personalizzate in funzione delle specifiche esigenze.

DATI TECNICI E BASE DI CALCOLO STATICO	
Ritombamento:	Minimo 0,4 metri, Massimo 2 metri (sopra soletta)
Classe di carico:	Classe ponte 1 secondo NTC 2018 ed Eurocodice
Intensità dei carichi:	Corsia 1, carico asse Qik 300 kN, qik 9 kN/m ²
Calcestruzzo:	Qualità minima C 50/60, Classe di esposizione B6/C3A-frei XC4/XM2/XD3/XF3/XA2T
Armatura:	Acciaio B450C e/o CLS Fibrorinforzato

Dimensioni L X L X H cm:		1050 X 250 X 230	
Volume Max. Netto m ³ :	47,69		
Peso Vasca tonn:	23,18		
Peso Soletta H.20cm tonn:	12,53		
Peso Soletta H.25cm tonn:	15,70		
Peso Soletta H.30cm tonn:	18,87		

Revisione 06:		Data:	
Revisione 05:			
Revisione 04:			
Revisione 03:			
Revisione 02:			
Revisione 01:			
Controllo da:	K.M.C. Srl	Data:	18/06/2021
Disegnato da:	K.M.C. Srl	Data:	18/06/2021
Misure in:	CM	Tolleranza:	2%
Scala:	A3 1:50		



Tecnologia Ambientale
 Via Basaldella, 92 - 33037 Pastan di Prato (Udine) Italy
 Tel.01: (+39) 0432 688122 Tel.02: (+39) 0432 688130
 e-mail: info@kmc.it web-site: www.kmc.it
 Nome file: KMC-SED-RC-250-1050-230-47

Ragione sociale e P.I./C.F. Committente:
 Identificativo Commessa:
 Riferimento commessa: Data commessa:
AUTORIZZAZIONE A DIVULGAZIONE NEGATIVA

Vasca di Accumulo Curva/Rettagonolare 1050X250X230 Contenuto Netto 47,69 mc. Cat: KMC-SED-RC-250-1050-230-47