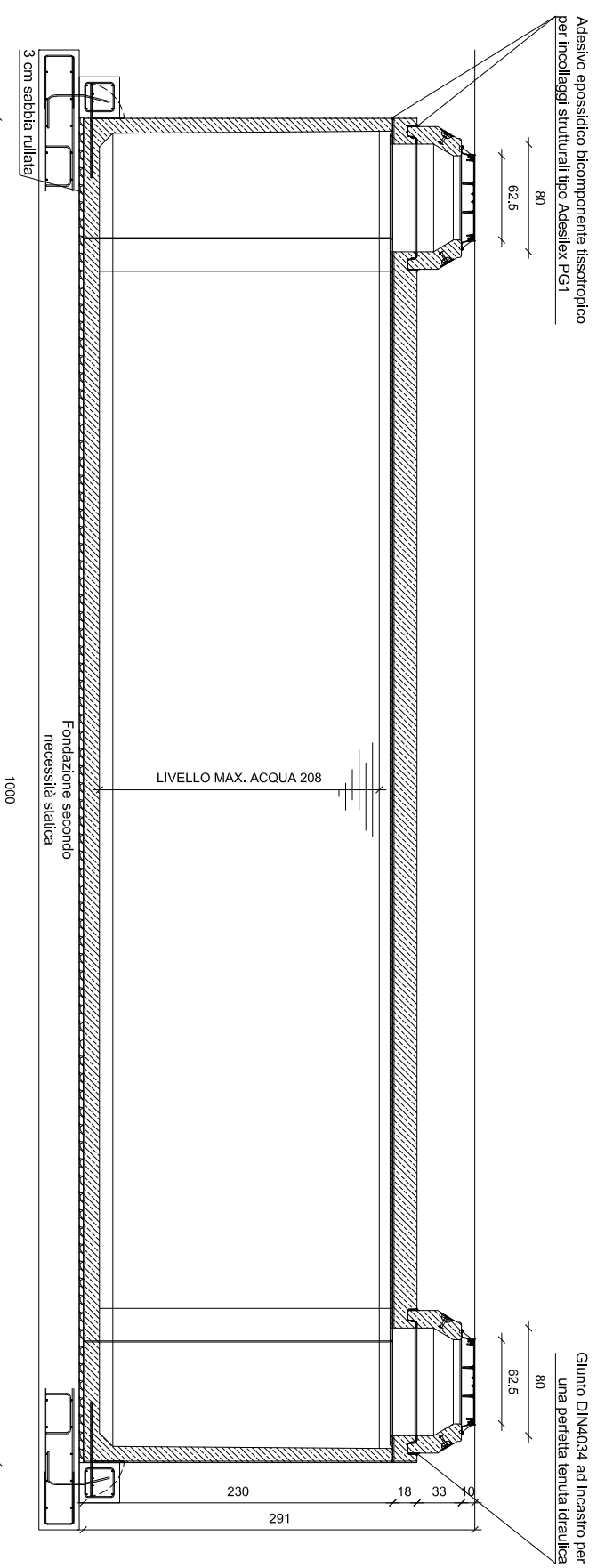
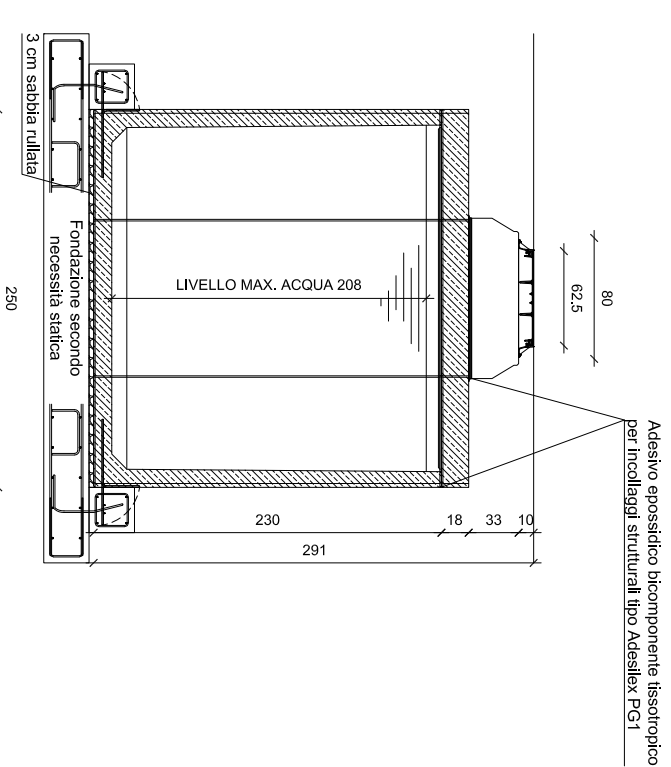




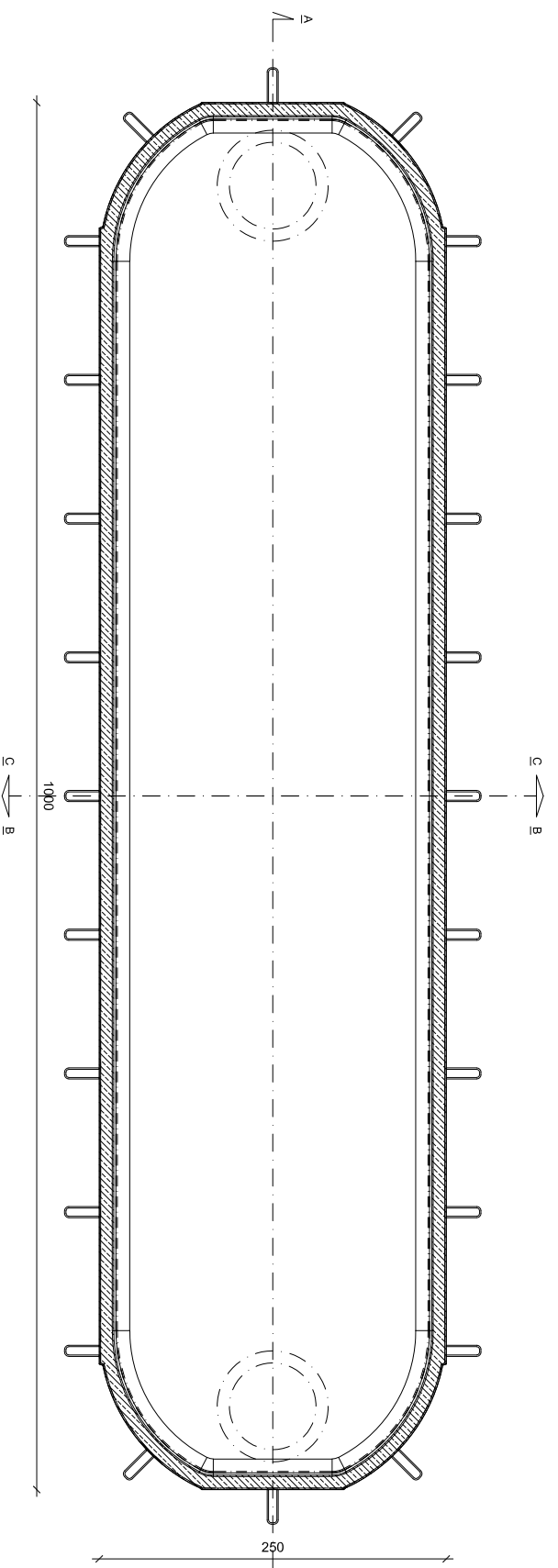
SEZIONE A-A



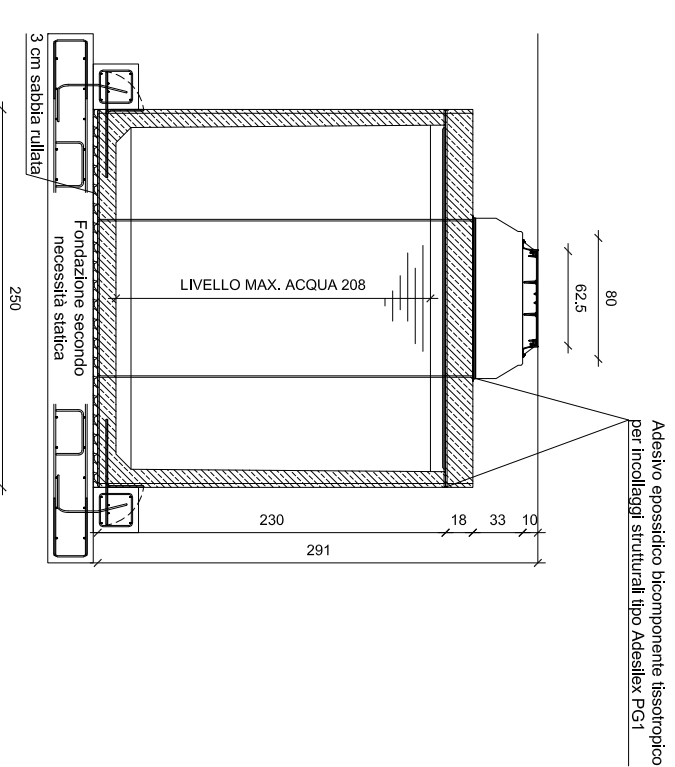
SEZIONE B-B



PIANTA



SEZIONE C-C



NOTA BENE: Il disegno è tipologico e non rappresenta in nessun caso il volume di fornitura per il quale bisogna fare fede a quanto descritto nell'offerta descrittiva. Forometrie, ispezioni possono essere personalizzate in funzione delle specifiche esigenze.

DATI TECNICI E BASE DI CALCOLO STATICO	
Ritombamento:	Minimo 0,4 metri, Massimo 2 metri (sopra soletta)
Classe di carico:	Classe ponte 1 secondo NTC 2018 ed Eurocodice
Intensità dei carichi:	Corsia 1, carico asse Qik 300 kN, qik 9 kN/m ²
Calcestruzzo:	Qualità minima C 50/60, Classe di esposizione B6/C3A- frei XC4/XM2/XD3/XF3/XA2T
Armatura:	Acciaio B450C e/o CLS Fibrorinforzato

Tecnologia Ambientale

Via Basaldella, 92 - 33037 Pastan di Prato (Udine) Italy
 Tel.01: (+39) 0432 688122 Tel.02: (+39) 0432 688130
 e-mail: info@kmc.it web-site: www.kmc.it

Nome file: KMC-SED-CU-250-1000-230-44

Revisione		Ragione sociale e P.I./C.F. Committente:	
Revisione 06:	Data:		
Revisione 05:	Data:		
Revisione 04:	Data:		
Revisione 03:	Data:		
Revisione 02:	Data:		
Revisione 01:	Data:		
Controllo da:	K.M.C. Srl		
Disegnato da:	K.M.C. Srl		
Nome in:	CM		
Misure in:	2%		
Scala:	A3 1:50		
Riferimento commessa:		Data commessa:	
AUTORIZZAZIONE A DIVULGAZIONE NEGATIVA			

Vasca di Accumulo Curva 1000x250x230 Contenuto Netto 44,53 mc.

Cat: KMC-SED-CU-250-1000-230-44